

# wykaz powierzchni

NR 01		2.93 m <sup>2</sup>
02	korytarz	7.15 m <sup>2</sup>
03		7.64 m <sup>2</sup>
04		6.78 m <sup>2</sup>
05		6.83 m <sup>2</sup>
06		10.36 m <sup>2</sup>
07		2.57 m <sup>2</sup>
08	korytarz	7.24 m <sup>2</sup>
09		11.71 m <sup>2</sup>
010		7.24 m <sup>2</sup>
011		7.09 m <sup>2</sup>
012		7.80 m <sup>2</sup>
013		1.24 m <sup>2</sup>
014	korytarz	1.45 m <sup>2</sup>
015		7.17 m <sup>2</sup>
016		6.38 m <sup>2</sup>
017		1.36 m <sup>2</sup>
018		10.94 m <sup>2</sup>
019	korytarz	7.85 m <sup>2</sup>
020		11.05 m <sup>2</sup>
021		6.40 m <sup>2</sup>
022		5.70 m <sup>2</sup>
023		8.35 m <sup>2</sup>
	RAZEM	171.35 m <sup>2</sup>

inwentaryzacja

BUDYNEK ADMINISTRACYJNO - BIUROWY

KOBYLNICZA ul. Główna 20 działka nr 315

RZUT PIWNICY

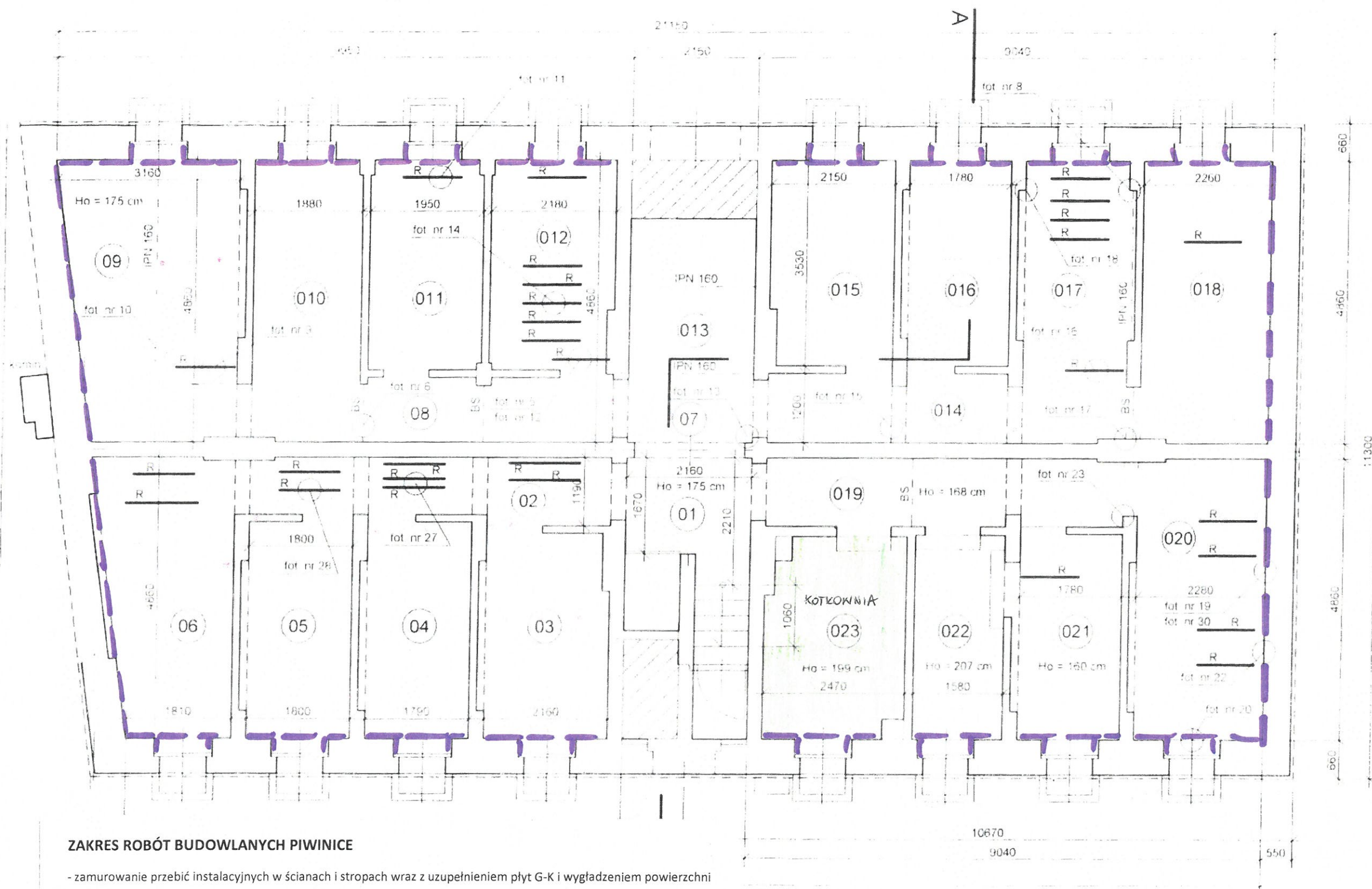
wyk. mgr inż. Zenon Baruch

upr. 462 / 74 / Bg

nr rys. 01

1:100

gruź 2013



## ZAKRES ROBÓT BUDOWLANYCH PIWINICE

- zamurowanie przebieg instalacyjnych w ścianach i stropach wraz z uzupełnieniem płyt G-K i wygładzeniem powierzchni

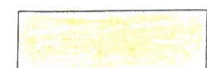
- powierzchnie ścian wskazane do ocieplenia od strony wewnętrznej płytami Multipor gr 5cm i ościeży okiennych płytami Multipor gr 3cm wraz z wyprawą z tynków mineralnych wzmocnionych siatką

- wykonanie nowej posadzki z płytek Gres techniczny wraz z izolacją podpłytkową

- ocieplenie stropu nad piwnicą od strony wewnętrznej płytami Multipor gr 5cm wraz z wyprawą z tynku silikatowego

- malowanie ścian i sufitów farbą silikatową



 - wymiana wykładzin podłogowych na Płytki na podkładzie bitumicznym, klasa użytkowa: 33; wysokość runa: 3,1mm; trudnopalność: Bfl-s1

 - wymiana tynków ścian i sufitu, tynk renowacyjny malowany

Dz1 - wymiana drzwi zewnętrznych na drzwi aluminiowe ciepłe, antywłamaniowe 100x206cm

D2 - skrzydła drzwiowe do malowania

K- przebudowa krat okiennych (demontaż, zmniejszenie, naprawa, malowanie, ponowny montaż w ościeżu)

## wykaz powierzchni

NR 1	hall	14 76 m <sup>2</sup>
2	portiernia	6 20 m <sup>2</sup>
3		2 95 m <sup>2</sup>
4	korytarz	7 47 m <sup>2</sup>
5		19 53 m <sup>2</sup>
6		11 34 m <sup>2</sup>
7		8 01 m <sup>2</sup>
8		14 65 m <sup>2</sup>
9		6 90 m <sup>2</sup>
10	spocznik	6 60 m <sup>2</sup>
11		43 22 m <sup>2</sup>
12	korytarz	8 14 m <sup>2</sup>
13		14 64 m <sup>2</sup>
14		14 16 m <sup>2</sup>
15		8 20 m <sup>2</sup>
	RAZEM	186 77 m <sup>2</sup>



215-02

inwentaryzacja  
BUDYNEK ADMINISTRACYJNY  
KOBYLNICA ul. Główna 20  
RZUT PARTERU  
wyk. mgr inż. Zenon Batruch  
upr. 462 / 14 / Bg

## ZAKRES ROBÓT BUDOWLANYCH PARTER

- zamurowanie przebiegów instalacyjnych w ścianach i stropach wraz z uzupełnieniem płyt G-K i wygładzeniem powierzchni

- malowanie ościeżnic drzwiowych farbą olejną

- wymiana stolarki okiennej na PCV trzyszybową o współczynniku przenikania ciepła min.  $U_w=0,9$  (W/m<sup>2</sup>\*K):

1- okno O1 - 100x150cm - PCV w kolorze białym, rozwierno-uchylne,  $U_{wmax}=0,9$ W/m<sup>2</sup>K, z mikrowentylacją, szyby zespolone klasy P1, wyposażone w nawiewnik higrosterowany. klamka okienna z kluczykiem kl. RC


2- okno O3 - 100x150cm - PCV w kolorze białym, rozwierno-uchylne,  $U_{wmax}=0,9$ W/m<sup>2</sup>K, z mikrowentylacją, szyby zespolone klasy P1, wyposażone w nawiewnik higrosterowany. klamka okienna z kluczykiem kl. RC, szpros z zachowaniem istniejącego podziału

3- okno O3a - 100x150cm - PCV w kolorze białym z nadstawką łukową rozwierno-uchylne,  $U_{wmax}=0,9$ W/m<sup>2</sup>K, z mikrowentylacją, szyby zespolone, wyposażone w nawiewnik higrosterowany. szpros z zachowaniem istniejącego podziału, Zabezpieczenie RC2, antywyważeniowe. klamka okienna z kluczykiem kl. RC

5- okno O3b - 100x150cm - PCV w kolorze białym z nadstawką łukową rozwierno-uchylne,  $U_{wmax}=0,9$ W/m<sup>2</sup>K, z mikrowentylacją, szyby zespolone klasy P1, wyposażone w nawiewnik higrosterowany. szpros z zachowaniem istniejącego podziału, klamka okienna z kluczykiem kl. RC

6- okno O3ab - 100x150cm - PCV w kolorze białym z nadstawką łukową rozwierno-uchylne,  $U_{wmax}=0,9$ W/m<sup>2</sup>K, z mikrowentylacją, szyby zespolone klasy P1, wyposażone w nawiewnik higrosterowany. szpros z zachowaniem istniejącego podziału, antywyważeniowe. klamka okienna z kluczykiem kl. RC

D1 - wymiana drzwi wewnętrznych do pokoju nr 16 na drzwi antywłamaniowe EI 30, 80x205cm

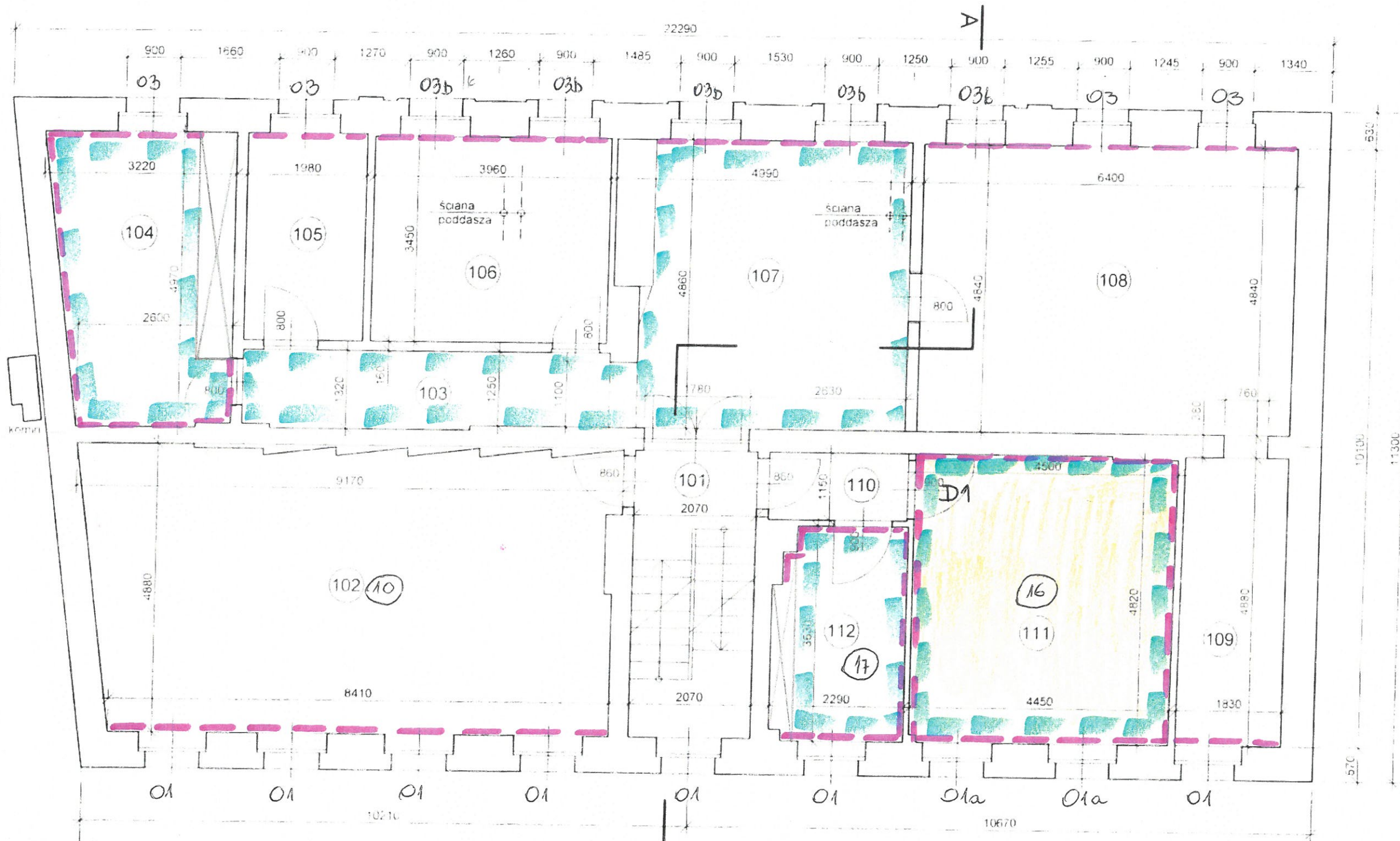
 - powierzchnie ścian wskazane do malowania farbą emulsyjną zmywalną w kolorze białym

 - powierzchnie sufitów wskazane do malowania farbą emulsyjną w kolorze białym



## wykaz powierzchni

NR 101	spocznik	3 29 m <sup>2</sup>
102	sala konferenc	41 80 m <sup>2</sup>
103	korytarz	8 41 m <sup>2</sup>
104		14 42 m <sup>2</sup>
105		6 91 m <sup>2</sup>
106		13 66 m <sup>2</sup>
107	sekretariat	23 23 m <sup>2</sup>
108		30 98 m <sup>2</sup>
109		8 80 m <sup>2</sup>
110		2 71 m <sup>2</sup>
111		21 75 m <sup>2</sup>
112		7 69 m <sup>2</sup>
RAZEM		183 95 m <sup>2</sup>




## ZAKRES ROBÓT BUDOWLANYCH I PIĘTRO

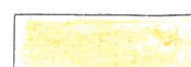
- замуrowanie przebieg instalacyjnych w ścianach i stropach wraz z uzupełnieniem płyt G-K i wygładzeniem powierzchni
- wymiana stolarki okiennej na PCV trzyszybową o współczynniku przenikania ciepła min.  $U_w=0,9$  (W/m<sup>2</sup>\*K):
  - 1- okno O1 – 100x150cm – PCV w kolorze białym, rozwierno-uchylne,  $U_{wmax}=0,9$ W/m<sup>2</sup>K, z mikrowentylacją, szyby zespolone klasy P1, wyposażone w nawiewnik higrosterowany. klamka okienna z kluczykiem kl. RC
  - 2- okno O1a – 100x150cm – PCV w kolorze białym, rozwierno-uchylne,  $U_{wmax}=0,9$ W/m<sup>2</sup>K, z mikrowentylacją, szyby zespolone, wyposażone w nawiewnik higrosterowany. Zabezpieczenie RC2, okucia antywyważeniowe. klamka okienna z kluczykiem kl. RC
  - 3- okno O2 – 100x100cm – PCV w kolorze białym z nadstawką łukową, rozwierno-uchylne,  $U_{wmax}=0,9$ W/m<sup>2</sup>K, z mikrowentylacją, szyby zespolone klasy P1, wyposażone w nawiewnik higrosterowany. klamka okienna z kluczykiem kl. RC
  - 4- okno O3 – 100x150cm – PCV w kolorze białym, rozwierno-uchylne,  $U_{wmax}=0,9$ W/m<sup>2</sup>K, z mikrowentylacją, szyby zespolone klasy P1, wyposażone w nawiewnik higrosterowany. klamka okienna z kluczykiem kl. RC, szpros z zachowaniem istniejącego podziału

5- okno O3b – 100x150cm – PCV w kolorze białym z nadstawką łukową rozwierno-uchylne,  $U_{wmax}=0,9$ W/m<sup>2</sup>K, z mikrowentylacją, szyby zespolone klasy P1, wyposażone w nawiewnik higrosterowany. szpros z zachowaniem istniejącego podziału, klamka okienna z kluczykiem kl. RC

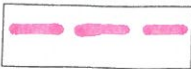


D1 - wymiana drzwi wewnętrznych do pokoju nr 16 na drzwi antywłamaniowe EI 30, 80x205cm


 - powierzchnie ścian wskazane do malowania farbą emulsyjną zmywalną w kolorze białym

 - powierzchnie sufitów wskazane do malowania farbą emulsyjną w kolorze białym

 - wymiana wykładzin podłogowych na Płytki na podkładzie bitumicznym, klasa użytkowa: 33; wysokość runa: 3,1mm; trudnopalność: Bfl-s1

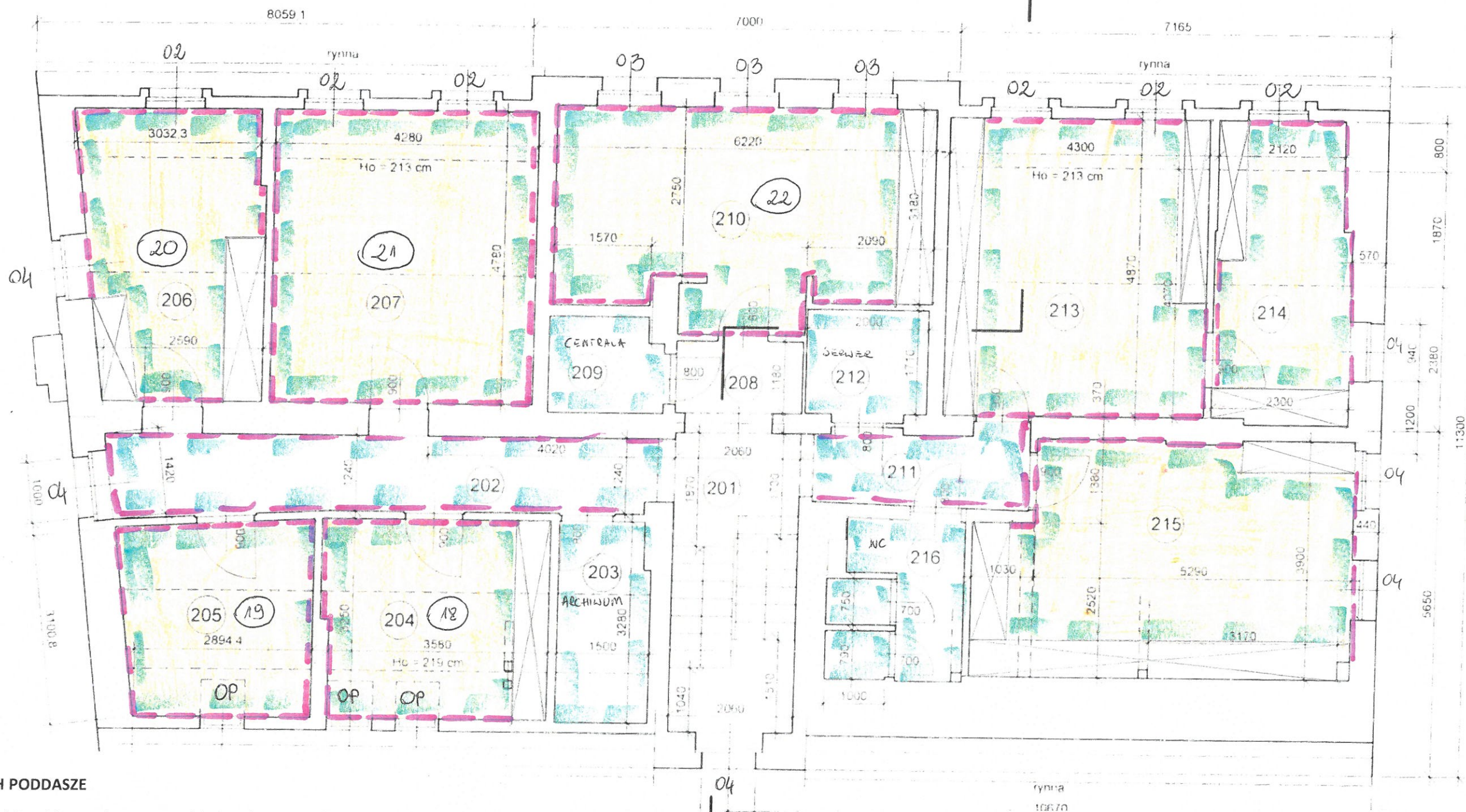
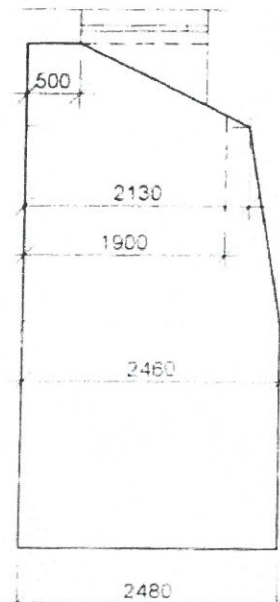


-  - powierzchnie ścian wskazane do malowania farbą emulsyjną zmywalną w kolorze białym
-  - powierzchnie sufitów wskazane do malowania farbą emulsyjną w kolorze białym
-  - wymiana wykładzin podłogowych na Płytki na podkładzie bitumicznym, klasa użytkowa: 33; wysokość runa: 3,1mm; trudnopalność: Bfl-s1

-  - wymiana tynków ścian i sufitu, tynk renowacyjny malowany

OP – okna połaciowe wskazane do renowacji

przekrój pomieszczenia nr 213



# ZAKRES ROBÓT BUDOWLANYCH PODDASZE

- zamurowanie przebieg instalacyjnych w ścianach i stropach wraz z uzupełnieniem płyt G-K i wygładzeniem powierzchni

- malowanie ościeżnic drzwiowych farbą olejną

- wymiana stolarki okiennej na PCV trzyszybową o współczynniku przenikania ciepła min.  $U_w=0,9$  (W/m<sup>2</sup>\*K):

1- okno O1 – 100x150cm – PCV w kolorze białym, rozwierno-uchylne,  $U_{wmax}=0,9$ W/m<sup>2</sup>K, z mikrowentylacją, szyby zespolone klasy P1, wyposażone w nawiewnik higrosterowany. klamka okienna z kluczykiem kl. RC

2- okno O2 – 100x100cm – PCV w kolorze białym z nadstawką łukową, rozwierno-uchylne,  $U_{wmax}=0,9$ W/m<sup>2</sup>K, z mikrowentylacją, szyby zespolone klasy P1, wyposażone w nawiewnik higrosterowany. klamka okienna z kluczykiem kl. RC, uszczelnienie połączenia ościeżnicy z istniejącą obróbką blacharską ościeża

3- okno O3 – 100x150cm – PCV w kolorze białym, rozwierno-uchylne,  $U_{wmax}=0,9$ W/m<sup>2</sup>K, z mikrowentylacją, szyby zespolone klasy P1, wyposażone w nawiewnik higrosterowany. klamka okienna z kluczykiem kl. RC, szpros z zachowaniem istniejącego podziału

4- okno O3a – 100x150cm – PCV w kolorze białym z nadstawką łukową rozwierno-uchylne,  $U_{wmax}=0,9$ W/m<sup>2</sup>K, z mikrowentylacją, szyby zespolone, wyposażone w nawiewnik higrosterowany. szpros z zachowaniem istniejącego podziału, zabezpieczenie RC2, antywyważeniowe. klamka okienna z kluczykiem kl. RC

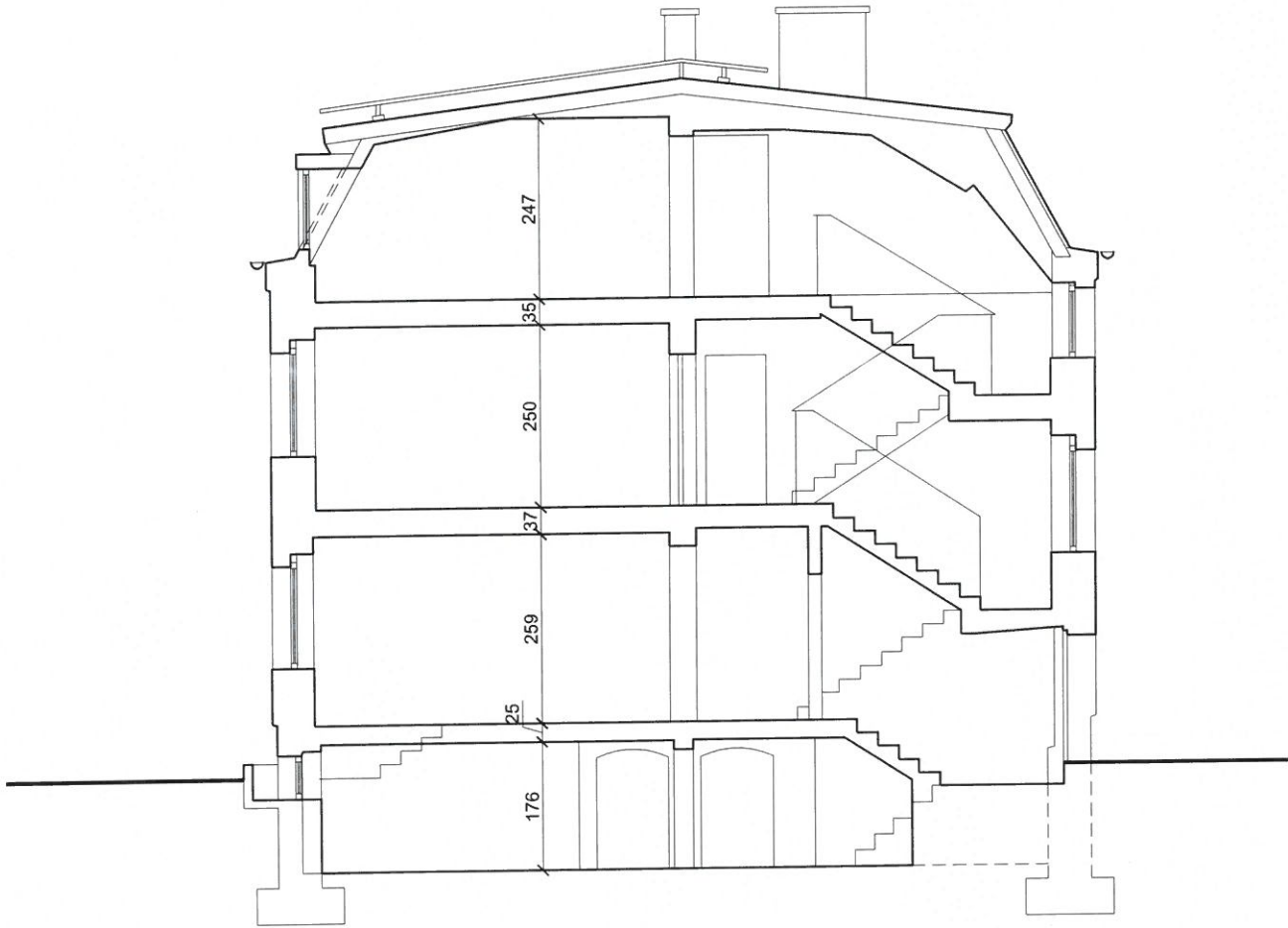
5- okno O3b – 100x150cm – PCV w kolorze białym z nadstawką łukową rozwierno-uchylne,  $U_{wmax}=0,9$ W/m<sup>2</sup>K, z mikrowentylacją, szyby zespolone klasy P1, wyposażone w nawiewnik higrosterowany. szpros z zachowaniem istniejącego podziału, klamka okienna z kluczykiem kl. RC

6- okno O3ab – 100x150cm – PCV w kolorze białym z nadstawką łukową rozwierno-uchylne,  $U_{wmax}=0,9$ W/m<sup>2</sup>K, z mikrowentylacją, szyby zespolone klasy P1, wyposażone w nawiewnik higrosterowany. szpros z zachowaniem istniejącego podziału, antywyważeniowe. klamka okienna z kluczykiem kl. RC


7- okno O4 – 100x100cm – PCV w kolorze białym, rozwierno-uchylne,  $U_{wmax}=0,9$ W/m<sup>2</sup>K, z mikrowentylacją, szyby zespolone klasy P1, wyposażone w nawiewnik higrosterowany. klamka okienna z kluczykiem kl. RC



PRZEKRÓJ PIONOWY A-A - INWENTARYZACJA 1:100  
budynek Urzędu Gminy w Kobylnicy



UWAGI:  
1. Wymiary podano w [cm]


Proj.	mgr inż. arch. P. Figura upr. proj. nr 5335/GO w specjalności architektonicznej w pełnym zakresie	11.15		ZAKŁAD INNOWACYJNY TECHNIK ENERGETYCZNYCH
Oprac.	mgr inż. P. Tyborczyk	11.15		Spółka z o.o.
				CHWASZCZYNO
Nr projektu	Projekt: Termomodernizacja budynków użyteczności publicznej na terenie Gminy Kobylnica			Inwestycja: Termomodernizacja budynków użyteczności publicznej na terenie Gminy Kobylnica
Nr tomu	Tom: Termomodernizacja budynku Urzędu Gminy Kobylnica			
PW-586/B/zad.3B	Tytuł rysunku:			Nr rysunku:
Skala: 1:100	PRZEKRÓJ PIONOWY A-A – INWENTARYZACJA			PW-586/B/zad.3B-05

ELEWACJA WCHODNIA (FRONTOWA) - INWENTARYZACJA1:100

budynek Urzędu Gminy w Kobylnicy




UWAGI:  
1. Wymiary podano w [cm]

Proj.	mgr inż. arch. P. Figura <small>upr. proj. nr 6336/GD w specjalności architektonicznej w pełnym zakresie</small>	11.15		 <div>ZAKŁAD INNOWACYJNY TECHNIK ENERGETYCZNYCH Spółka z o.o.      tel. 58-663-02-02</div>
Oprac.	mgr inż. P. Tyborczyk	11.15		
CHWASZCZYNO				
Nr projektu	Projekt: Termomodernizacja budynków użyteczności publicznej na terenie Gminy Kobylnica			Inwestycja: Termomodernizacja budyneków użyteczności publicznej na terenie Gminy Kobylnica
PT-586	Tom: Termomodernizacja budynku Urzędu Gminy Kobylnica			
Nr tomu	Tytuł rysunku:			Nr rysunku:
PW-586/B/zad.3B	ELEWACJA WSCHODNIA – INWENTARYZACJA			
Skala:				PW-586/B/zad.3B-06
1:100				

ELEWACJA ZACHODNIA - INWENTARYZACJA 1:100  
budynek Urzędu Gminy w Kobylnicy

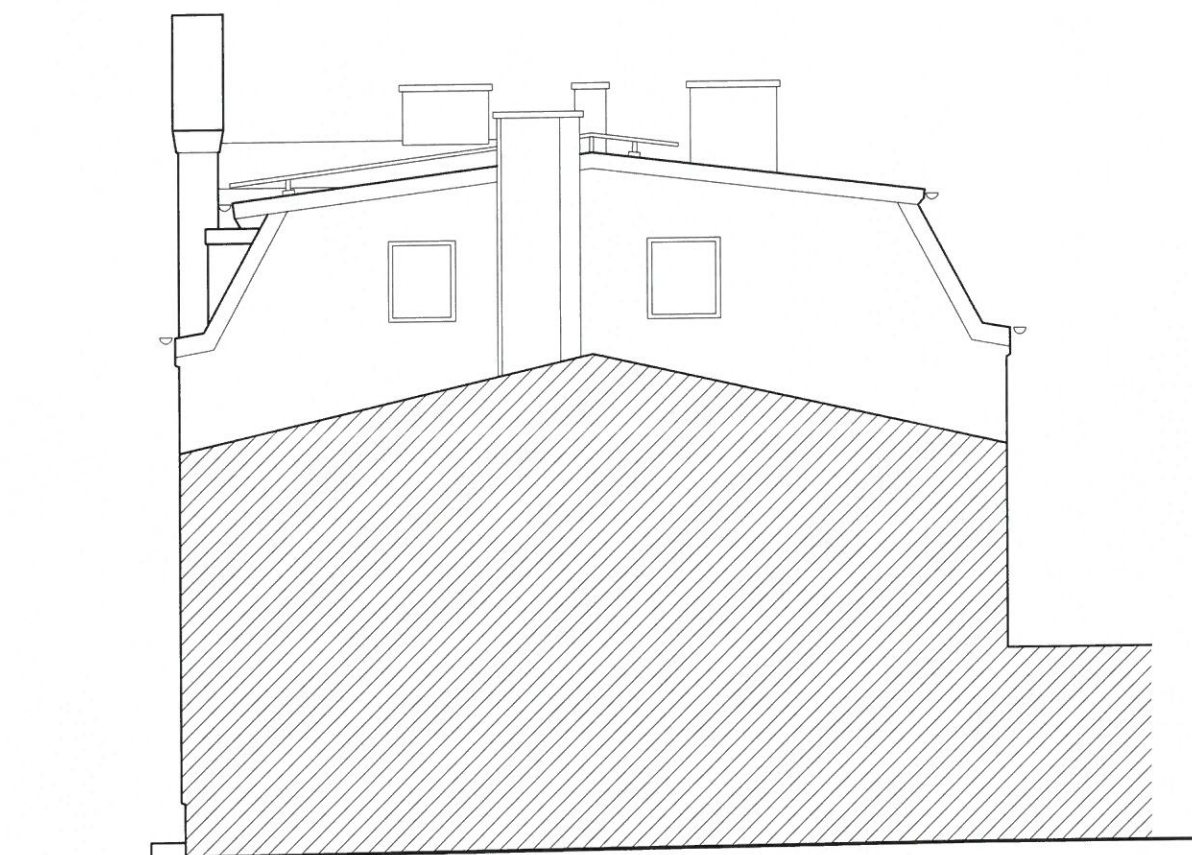


UWAGI:  
1. Wymiary podano w [cm]

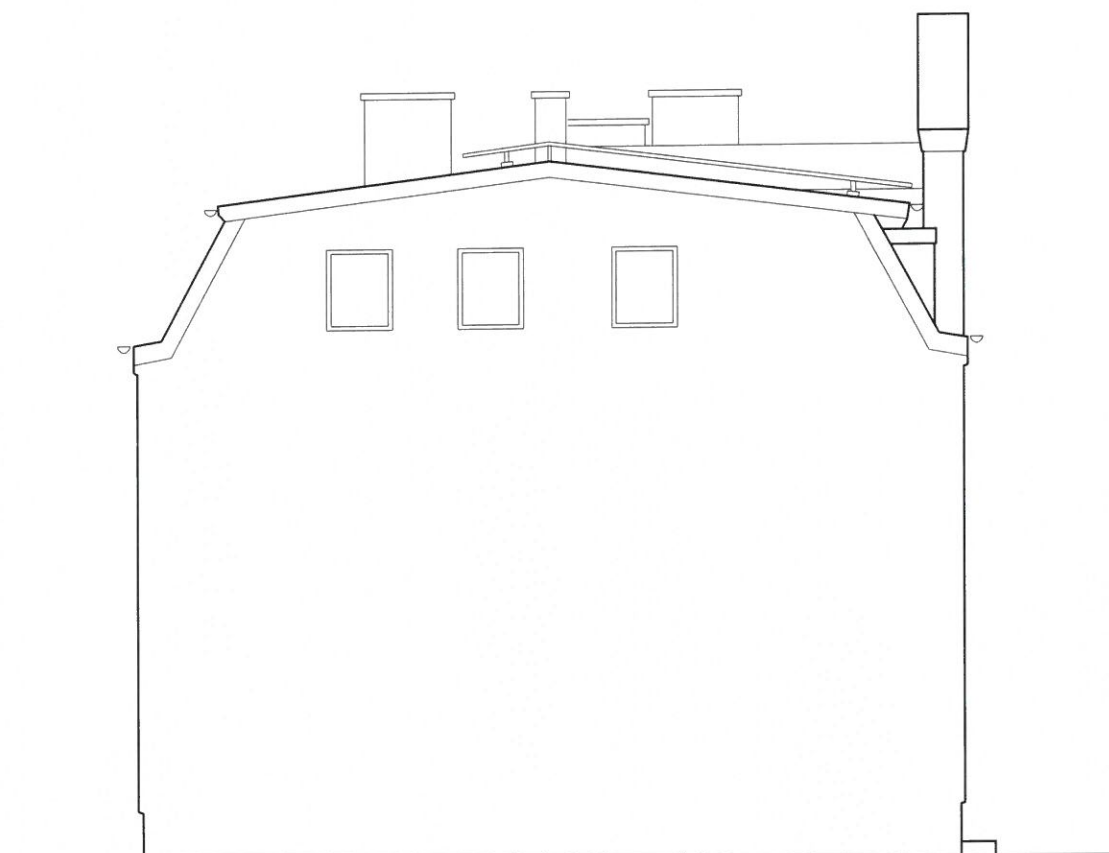
Proj.	mgr inż. arch. P. Figura upr. proj. nr 5335-OD w specjalności architektonicznej w pełnym zakresie	11.15	 <b>PROMAT</b>	ZAKŁAD INNOWACYJNY TECHNIK ENERGETYCZNYCH
Oprac.	mgr inż. P. Tyborczyk	11.15		Spółka z o.o.
				<b>CHWASZCZYNO</b>
Nr projektu	Projekt: Termomodernizacja budynków użyteczności publicznej na terenie Gminy Kobylnica			Inwestycja: Termomodernizacja budyneków użyteczności publicznej na terenie Gminy Kobylnica
Nr tomu	Tom: Termomodernizacja budynku Urzędu Gminy Kobylnica			
PW-586/B/zad.3B	Tytuł rysunku:			Nr rysunku:
Skala:	ELEWACJA ZACHODNIA – INWENTARYZACJA			PW-586/B/zad.3B-07
1:100				




ELEWACJA PÓŁNOCNA



ELEWACJA POŁUDNIOWA



UWAGI:  
1. Wymiary podano w [cm]

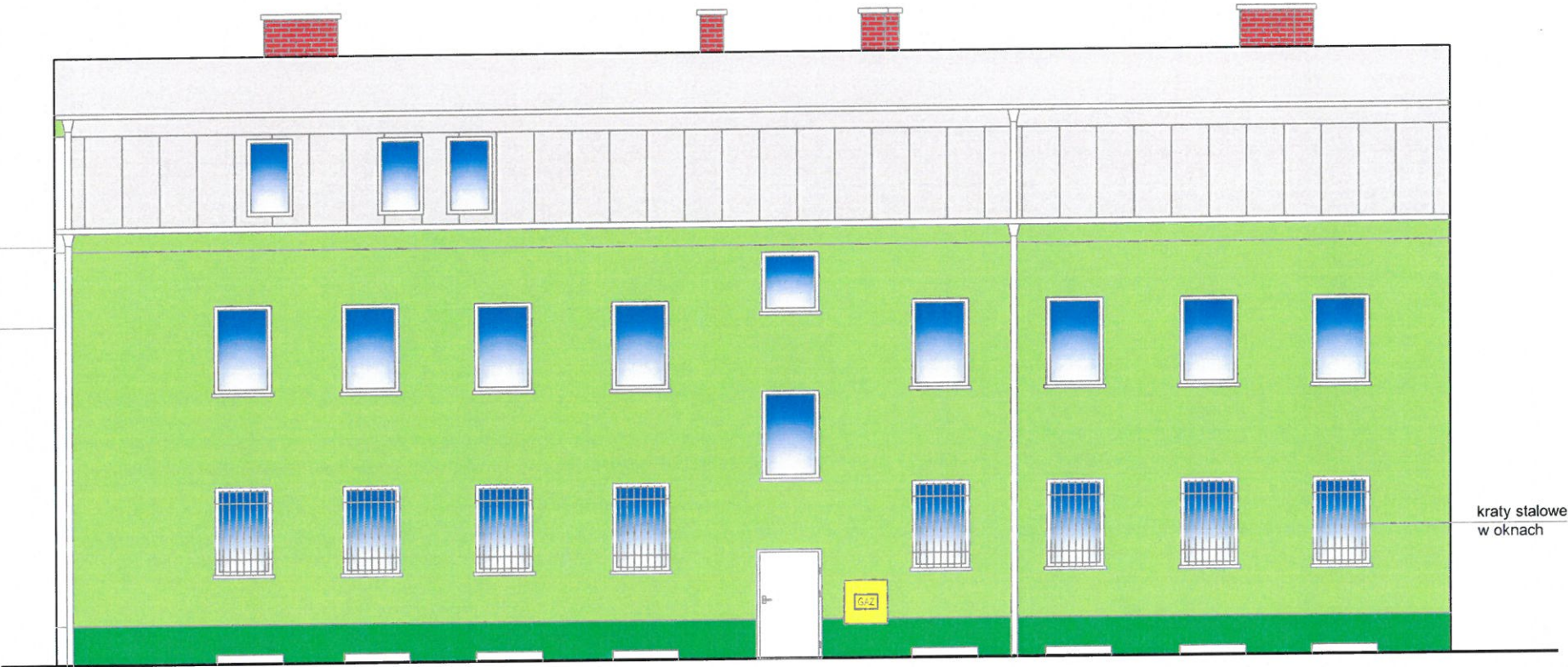
Proj.	mgr inż. arch. P. Figura <small>upr. proj. nr 5335/00 w specjalności architektonicznej w pełnym zakresie</small>	11.15		 <b>PRMAT</b> ZAKŁAD INNOWACYJNY TECHNIK ENERGETYCZNYCH Spółka z o.o. tel. 58-663-02-02
Oprac.	mgr inż. P. Tyborczyk	11.15		
Nr projektu	PT-586	Projekt: Termomodernizacja budynków użyteczności publicznej na terenie Gminy Kobylnica		Inwestycja: Termomodernizacja budynków użyteczności publicznej na terenie Gminy Kobylnica
Nr tomu	PW-586/B/zad.3B	Tom: Termomodernizacja budynku Urzędu Gminy Kobylnica		
Skala:	1:100	Tytuł rysunku: ELEWACJE PŁN., PŁD. – INWENTARYZACJA		Nr rysunku: PW-586/B/zad.3B-08



LEWACJA ZACHODNIA - PROJEKT KOLORYSTYKI

budynek Urzędu Gminy w Kobylnicy

1:100

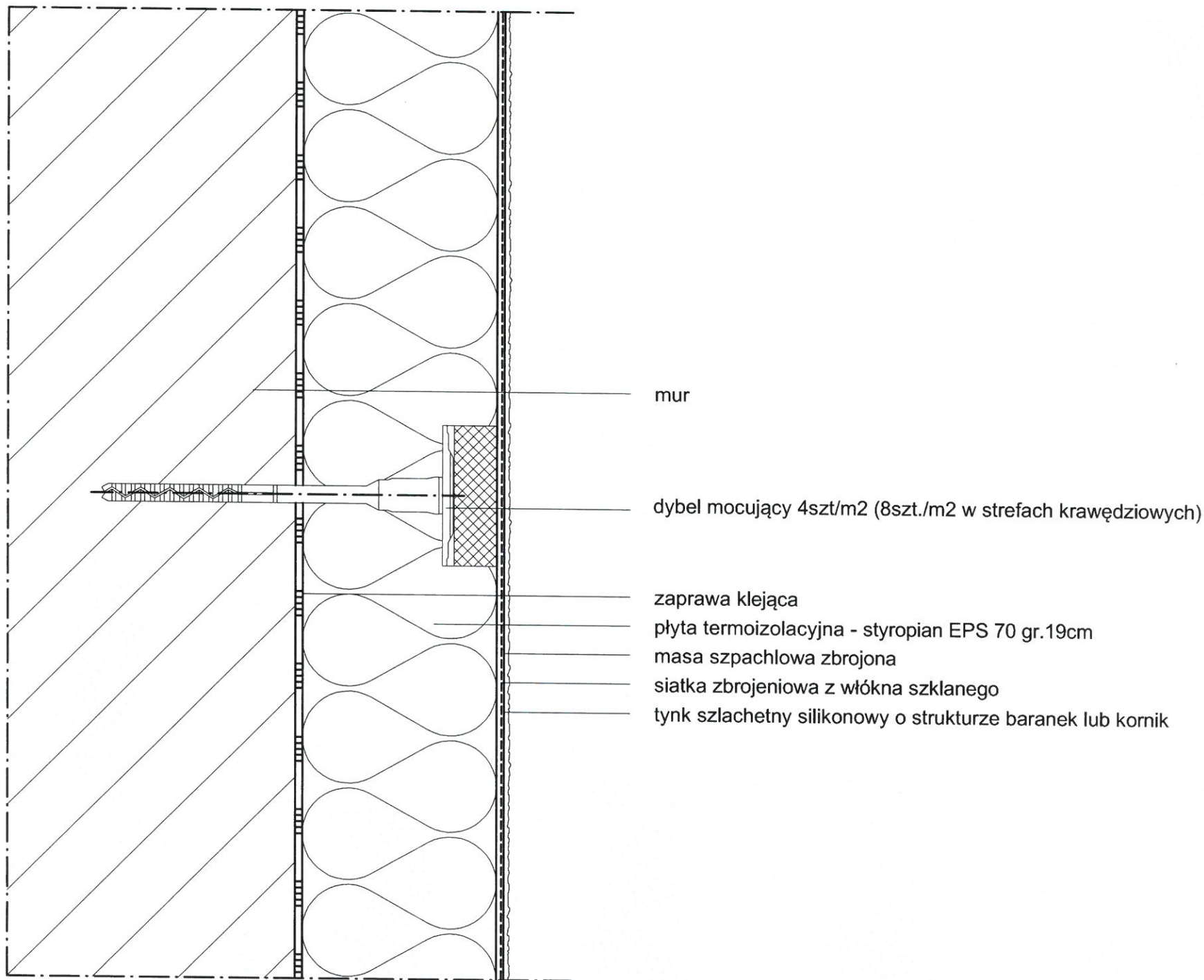



UWAGI:  
1. Wymiary podano w [cm]

Proj.	mgr inż. arch. P. Figura upr. proj. nr 5335/GD w specjalności architektonicznej w pełnym zakresie	11.15	<div><div>PROMAT</div><div>ZAKŁAD INNOWACYJNY TECHNIK ENERGETYCZNYCH Spółka z o.o.      tel. 58-663-02-02</div></div>
	Oprac.	mgr inż. P. Tyborczyk	
CHWASZCZYNO			
Nr projektu	Projekt:		Inwestycja:
PT-586	Termomodernizacja budynków użyteczności publicznej na terenie Gminy Kobylnica		Termomodernizacja budynków użyteczności publicznej na terenie Gminy Kobylnica
Nr tomu	Tom:		
PW-586/B/zad.3B	Termomodernizacja budynku Urzędu Gminy Kobylnica		
	Tytuł rysunku:		Nr rysunku:
Skala:	ELEWACJA ZACHODNIA – PROJ. KOLORYSTYKA		PW-586/B/zad.3B-09
1:100			



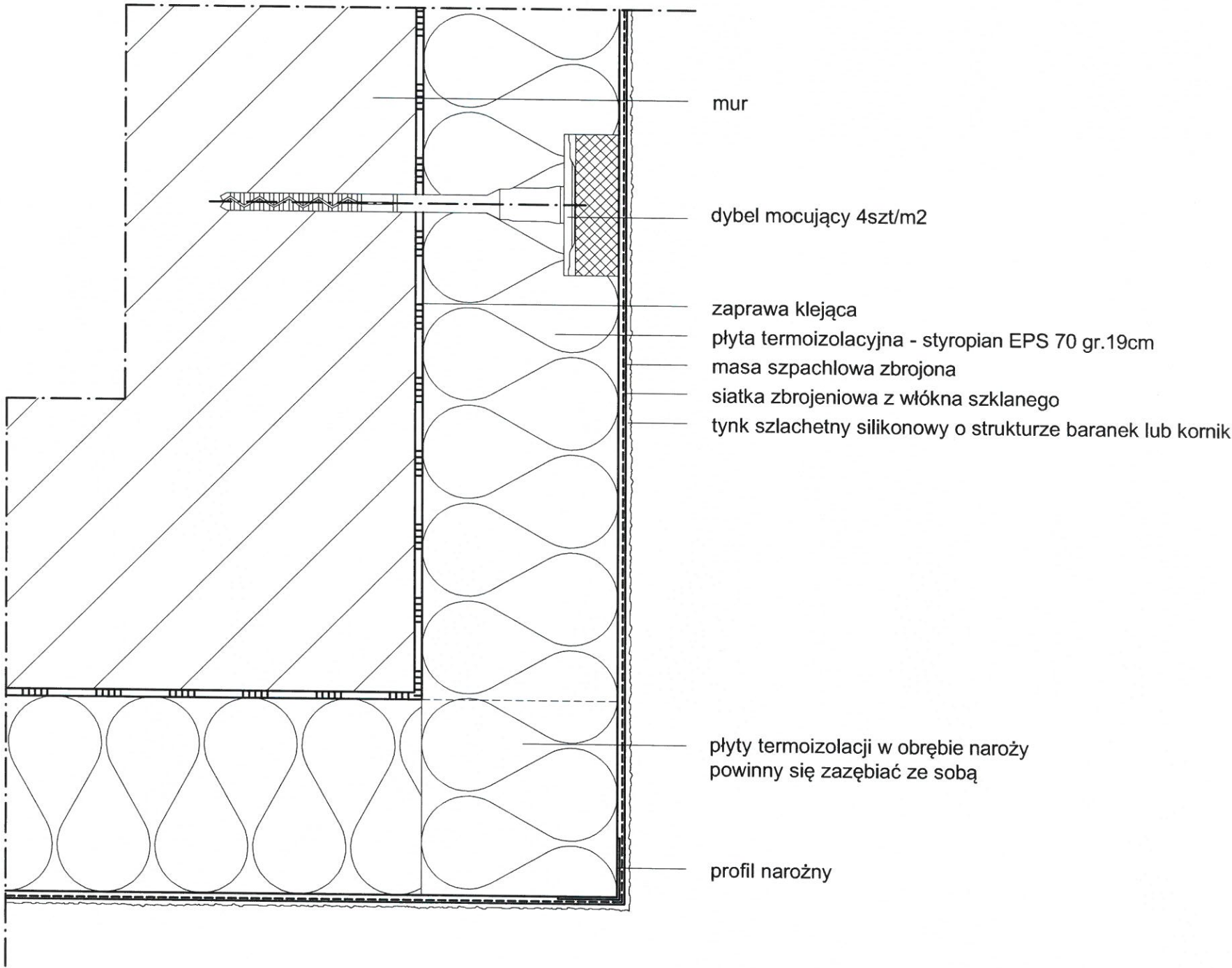
SZCZEGÓŁ ŚCIANY ZEWNĘTRZNEJ




Proj.	mgr inż. arch. P. Figura upr. proj. nr 5335/GD w specjalności architektonicznej w pełnym zakresie	11.15		 <div>ZAKŁAD INNOWACYJNY TECHNIK ENERGETYCZNYCH Spółka z o.o. tel. 58-663-02-02</div>	
Oprac.	mgr inż. P. Tyborczyk	11.15			
				CHWASZCZYNO	
Nr projektu PT-586		Projekt: Termomodernizacja budynków użyteczności publicznej na terenie Gminy Kobylnica			Inwestycja: Termomodernizacja budynków użyteczności publicznej na terenie Gminy Kobylnica
Nr tomu PW-586/B/zad.3B		Tom: Termomodernizacja budynku Urzędu Gminy Kobylnica			
Skala: ...		Tytuł rysunku: SZCZEGÓŁ 1			
					Nr rysunku: PW-586/B/zad.3B-11



SZCZEGÓŁ ŚCIAN ZEWN. W NAROŻU BUDYNKU



Proj.	mgr inż. arch. P. Figura upr. proj. nr 5335/GD w specjalności architektonicznej w pełnym zakresie	11.15	<div></div> <div>ZAKŁAD INNOWACYJNY TECHNIK ENERGETYCZNYCH Spółka z o.o. tel. 58-663-02-02</div>
Oprac.	mgr inż. P. Tyborczyk	11.15	
Nr projektu			CHWASZCZYNO
Projekt: Termomodernizacja budynków użyteczności publicznej na terenie Gminy Kobylnica			
Nr tomu			Inwestycja: Termomodernizacja budynków użyteczności publicznej na terenie Gminy Kobylnica
PW-586/B/zad.3B			
Skala:			Nr rysunku: PW-586/B/zad.3B-12
...			
Tytuł rysunku: SZCZEGÓŁ 2			