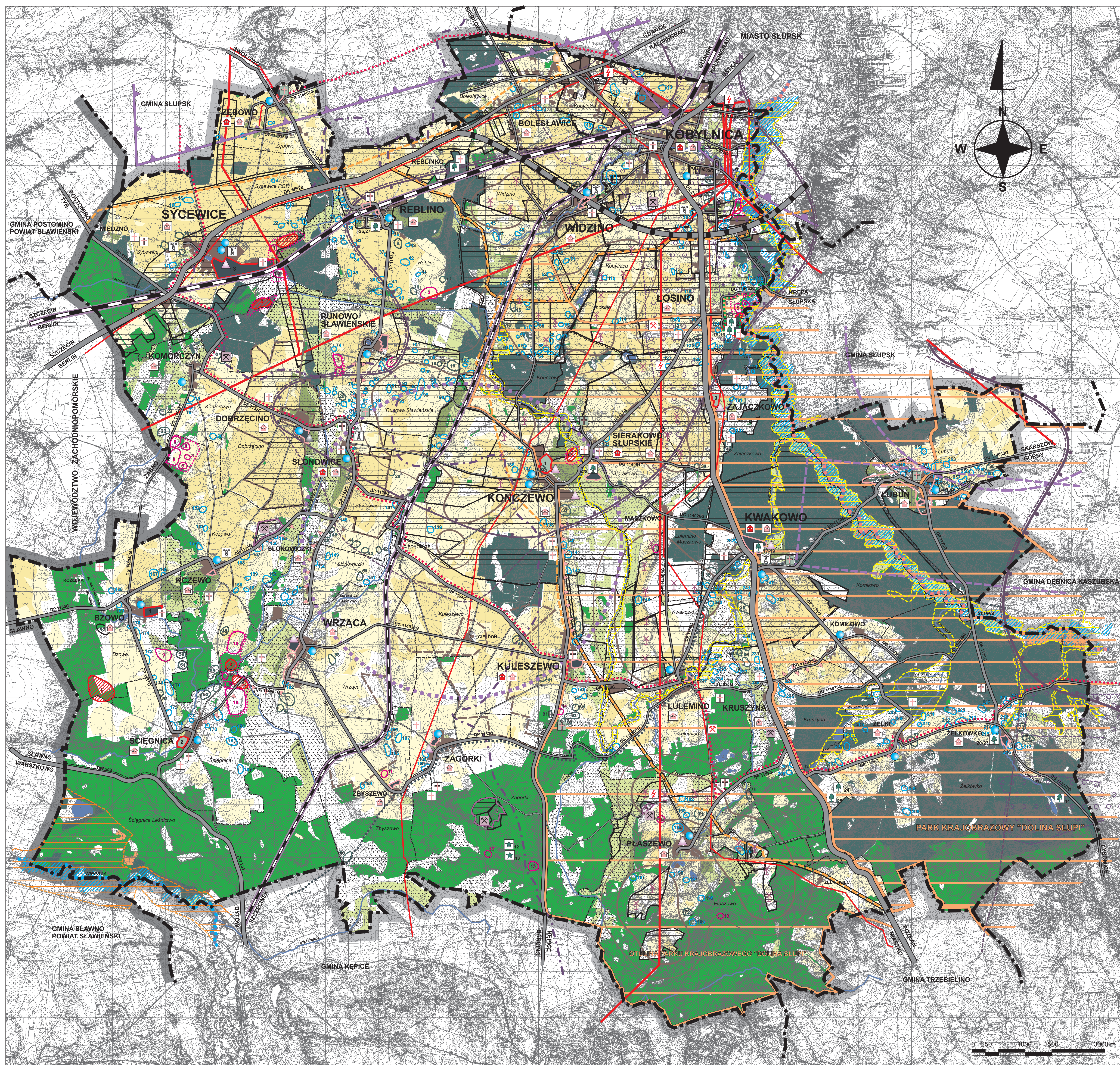


STUDIUM UWARUNKOWAŃ I KIERUNKÓW ZAGOSPODAROWANIA PRZESTRZENNEGO GMINY KOBYLNICA UWARUNKOWANIA ZAGOSPODAROWANIA PRZESTRZENNEGO 1:25 000 RYSUNEK JEDNOLITY



OZNACZENIA

- GRANICE GMINY
- GRANICA WOJEWÓDZTWA
- GRANICE OBRĘBÓW EVIDENCYJNYCH
- TERENY ZABUDOWANE I ZURBANIZOWANE
- OBSZARY OBJĘTE OBRÓBAMI I PLANAMI ZAGOSPODAROWANIA PRZESTRZENNEGO
- TERENY ZAMKNIĘTE
- UWARUNKOWANIA ŚRODOWISKA PRZYRODNICZEGO
- PARK KRAJOBRAZOWY "DOLINA SŁUPI"
- OBZAR SPECJALNY OCHRONY PTAKÓW NATURA 2000 "DOLINA SŁUPI" PLB 220052
- OTULINA PARKU KRAJOBRAZOWEGO "DOLINA SŁUPI"
- UŻYTKI OLSIENNE
- POMNIKI PRZYRODY OŻYWIENEJ I NIEOŻYWIENEJ
- POTENCJALNY SPECJALNY OBSZAR OCHRONY SIEDLISK NATURA 2000 "DOLINA WIEPRZY I STODNICY" PLB 220038
- MIĘDZY ZNACZENIE DLA WSPÓLNOTY EUROPEJSKIEJ
- POTENCJALNY SPECJALNY OBSZAR OCHRONY SIEDLISK NATURA 2000 "DOLINA SŁUPI" PLB 220052
- LASY OCHRONNE
- WODY POWIERZCHNIOWE
- GLÓWNY ZBIORNIK WÓD PODZIEMNYCH NR 117
- LOKALNY ZBIORNIK WÓD PODZIEMNYCH NR 105
- WYZNACZONY OBSZAR OCHRONY DLA GZWP NR 117 ORAZ DLA LZWP NR 105
- GLÓWNY DZIAŁ WODNY
- OBZAR O EKSTREMALNEJ PODATNOŚCI
- GZWP NR 117 I LZWP NR 105 NA ZANICZYSZCZENIE
- OBZAR O SILNEJ PODATNOŚCI
- GZWP NR 117 I LZWP NR 105 NA ZANICZYSZCZENIE
- TERENY NARAŻONE NA NIEBEZPIECZYSTWO POWODZI

- ZŁOŻE KRUSZYWA NATURALNEGO ISTNIEJĄCE I WYBILANSOWANE
- TERENY GÓRNICZE
- PRZEWIDYWANE ODDZIAŁYWANIE SŁOWNI WIATROWYCH (dlaśna na poziomie 45 dB i 40 dB)
- OBZAR PRZEWIDYWANY POD LOKALIZACJĘ SIŁOWNI WIATROWYCH
- OBZARY I ZASOBY OCHRONY DZIEDZICTWA KULTUROWEGO I ZABYTKÓW
- STREFA W PEŁNEJ OCHRONY ARCHEOLOGICZNO-KONSERWATORSKIEJ STANOWISKA W REJESTRZE ZABYTKÓW
- STREFA W OGRANICZONEJ OCHRONY ARCHEOLOGICZNO-KONSERWATORSKIEJ STANOWISKA W REJESTRZE ZABYTKÓW
- STREFA W II OGRANICZONEJ OCHRONY ARCHEOLOGICZNO-KONSERWATORSKIEJ STANOWISKA W REJESTRZE ZABYTKÓW
- ZESPÓŁY PALACOWO-PARKOWE W REJESTRZE ZABYTKÓW
- PARKI W REJESTRZE ZABYTKÓW
- 1. BZOWO, 2. LOSINO, 3. SYCEWICE
- PARKI W EVIDENCJI ZABYTKÓW
- OBIEKTY ARCHITEKTURY W REJESTRZE ZABYTKÓW
- OBIEKTY ARCHITEKTURY W EVIDENCJI ZABYTKÓW
- CENNE UKŁADY URBANISTYCZNE WSI
- STREFA EKSPOZYCJI KRAJOBRAZU KULTUROWEGO
- CEMENTARZE W EVIDENCJI ZABYTKÓW
- CEMENTARZE CZYNE

- UWARUNKOWANIA ROLNICZEJ I LEŚNEJ PRZESTRZENI PRODUKCYJNEJ
- GRUNTY ORNE KL.III
- GRUNTY ORNE KL.IV
- UŻYTKI ZIELONE KL.III
- UŻYTKI ZIELONE KL.IV
- REJONY WYSTĘPOWANIA GLEB POCHODZENIA ORGANICZNEGO
- LASY
- UWARUNKOWANIA W ZAKRESIE KOMUNIKACJI
- DROGI KRAJOWE
- OBWODNICA W CIĄGU DRÓG KRAJOWYCH
- DRÓGA WOJEWÓDZKA
- DRÓGI POWIATOWE
- DRÓGI GMINNE
- DRÓGI POZOSTALE
- LINIA KOLEJOWA ZNACZENIA PAŃSTWOWEGO
- LINIA KOLEJOWA ZNACZENIA REGIONALNEGO
- STACJE I PRZYSTANKI KOLEJOWE
- SZLAKI ROZOWEROWE
- SZLAKI PIESZE
- SZCIEKA PRZYRODNICZA
- SZLAK WODNY

- UWARUNKOWANIA W ZAKRESIE INFRASTRUKTURY TECHNICZNEJ
- CZYNE UJĘCIA WODY
- CZYNE OCZYSZCZALNIE ŚCIEKÓW
- PUNKT ZLEWNY ŚCIEKÓW
- GAZOCIĄGI WYSOKIEGO CIŚNIENIA ISTNIEJĄCE I W TRAKCIE REALIZACJI
- STACJA REDUKCJI NO-POMIAROWA I STOPNIA
- LINIE ELEKTROENERGETYCZNE WYSOKIEGO NAPIĘCIA 110 kV
- WAŻNIEJSZE LINIE ELEKTROENERGETYCZNE ŚREDNIEGO NAPIĘCIA 15 kV
- GLÓWNY PUNKT ZASILANIA 110/15 kV
- STACJA TRANSFORMATOROWA 110/30 kV
- STACJE BAZOWE TELEFONÓW KOMÓRKOWYCH
- SŁOWNIE WIATROWE
- STREFA OCHRONNA OD WOJSKOWEGO OBIEKTU TECHNICZNEGO
- STREFA OCHRONNA URZĄDZEN UBEPZECZANIA LOTÓW
- STREFA PODEJŚCIA DO LOTNISKA
- STREFA PODEJŚCIA DO DROGOWEGO ODCINKA LOTNISKOWEGO
- STREFA OGRANICZENIA WYSOKOŚCI ZABUDOWY WOKÓŁ LOTNISKA SPORTOWEGO KREPA

ZMIANA STUDIUM UWARUNKOWAŃ I KIERUNKÓW ZAGOSPODAROWANIA PRZESTRZENNEGO GMINY KOBYLNICA

ZALĄCZNIK NR 2 DO UCHWAŁY NR XXIV/203/2016
RADY GMINY KOBYLNICA Z DNIA 25 LUTY 2016 R.

Organ wykonawczy w sprawie sporządzenia zmiany studium WOJEWÓDZTWA KOBYLNICA 16-201 KOBYLNICA, ul. Szczytna 30	
ZMIANA STUDIUM UWARUNKOWAŃ I KIERUNKÓW ZAGOSPODAROWANIA PRZESTRZENNEGO GMINY KOBYLNICA UWARUNKOWANIA ZAGOSPODAROWANIA PRZESTRZENNEGO	
Zespół autorów: mgr inż. arch. Katarzyna Reń-Jaszczyńska mgr inż. arch. Tomasz Kojak mgr inż. Elżbieta Fijałkowska mgr inż. Beata Gajewska mgr inż. Marcin Krawczyński mgr inż. Aneta Mielniczewska	SKALA 1:25 000 data: 2015/2016
Organ wykonawczy w sprawie sporządzenia zmiany studium WOJEWÓDZTWA KOBYLNICA 16-201 KOBYLNICA, ul. Szczytna 30	
ZMIANA STUDIUM UWARUNKOWAŃ I KIERUNKÓW ZAGOSPODAROWANIA PRZESTRZENNEGO GMINY KOBYLNICA UWARUNKOWANIA ZAGOSPODAROWANIA PRZESTRZENNEGO	
Zespół autorów: mgr inż. arch. Marek Pieniążek mgr inż. arch. Monika Sławska mgr inż. Beata Gajewska mgr inż. Aneta Mielniczewska	SKALA 1:25 000 data: 2015/2016
Organ wykonawczy w sprawie sporządzenia zmiany studium WOJEWÓDZTWA KOBYLNICA 16-201 KOBYLNICA, ul. Szczytna 30	
ZMIANA STUDIUM UWARUNKOWAŃ I KIERUNKÓW ZAGOSPODAROWANIA PRZESTRZENNEGO GMINY KOBYLNICA UWARUNKOWANIA ZAGOSPODAROWANIA PRZESTRZENNEGO	
Zespół autorów: mgr inż. arch. Maria-Jolanta Wętek mgr inż. arch. Edyta Polczyński mgr inż. Rafał Wętek mgr inż. arch. Ewa Milewska mgr inż. Radosław Dobrzyński mgr inż. Aneta Mielniczewska	SKALA 1:25 000 data: 2015/2016
STRADA BIURO PROJEKTOWE	