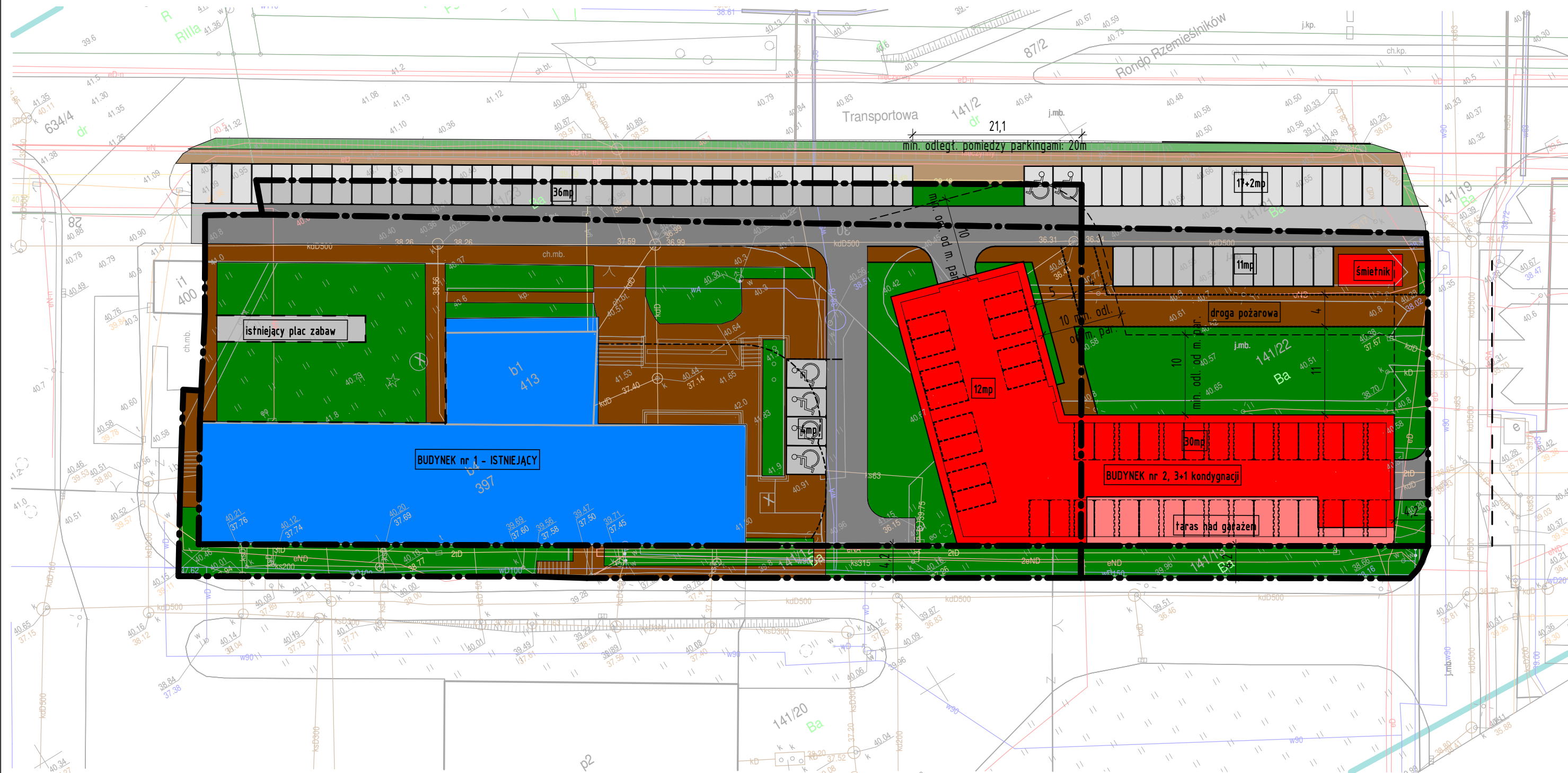


KOBYLNICZA



ZESTAWIENIE DZIAŁEK	
nr dz.	powierzchnia
141/12	493 m ²
141/13	171 m ²
141/22	1703 m ²
141/23	495 m ²
141/24	4446 m ²
Razem:	7308 m ²

ZESTAWIENIE POWIERZCHNI:

- POW. DZIAŁKI - 7 308m²
- POW. UTWARDZONA - 2 626m²
- POW. BIOLOGICZNIE CZYNNA - 2 088m²
- POW. ZABUDOWY (2 budynki) - 2 501m²
- INNE (plac zabaw, śmietnik) - 93m²

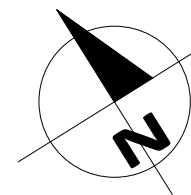
- ILOŚĆ MIEJSC POSTOJOWYCH - 112
 - NA TERENIE - 70
 - W GARAŻU - 42

- WYMAGANE MP DO PIERWSZEJ INWESTYCJI - 64
- POZOSTAŁE MP DO NOWEJ INWESTYCJI - 48

BUDYNEK nr 2

- POW. ZABUDOWY - 1 219m²
- POW. CAŁKOWITA - 4 297m²
- ILOŚĆ KONDYGNACJI - 4: 1 GARAŻ + 3 MIESZKALNE
- PUM KONDYGNACJI POWTARZALNEJ - 712m²
- ILOŚĆ MIESZKAŃ KONDYGNACJI POWTARZALNEJ - 16

- PUM - 2 136m²
- ILOŚĆ MIESZKAŃ - 48
- PUM/PC - 49,71m²
- ŚREDNIA MIESZKAŃ - 44,5m²



BUDYNEK MIESZKALNY WIELORODZINNY

ul. Transportowa, dz. nr

PZT

Wersja 3

Skala 1 : 500

Data 2022-01-22

Rys. nr A01

Opracowanie mgr inż. arch. Jacek Portalski, mgr inż. arch. Piotr Witzczak