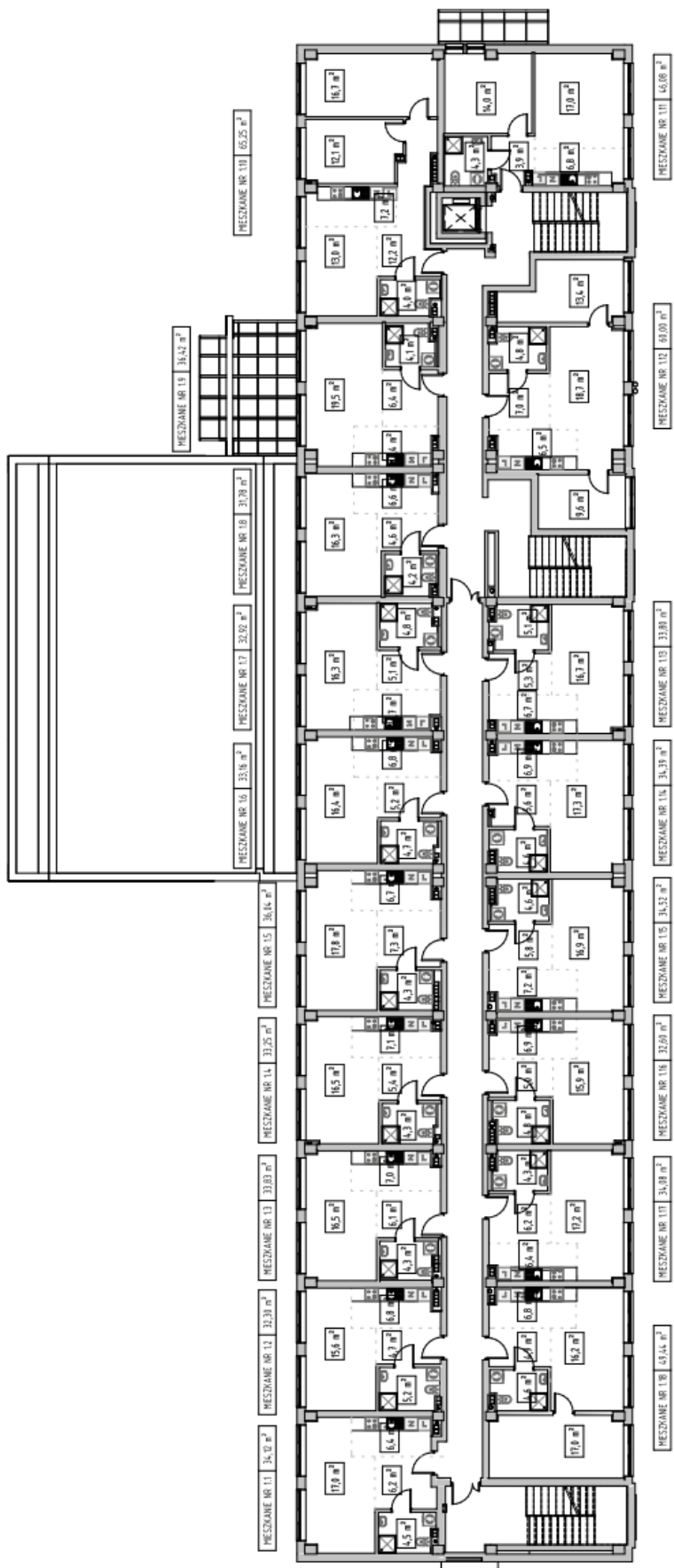




# Budynek nr 1 – rzut kondygnacji powtarzalnej





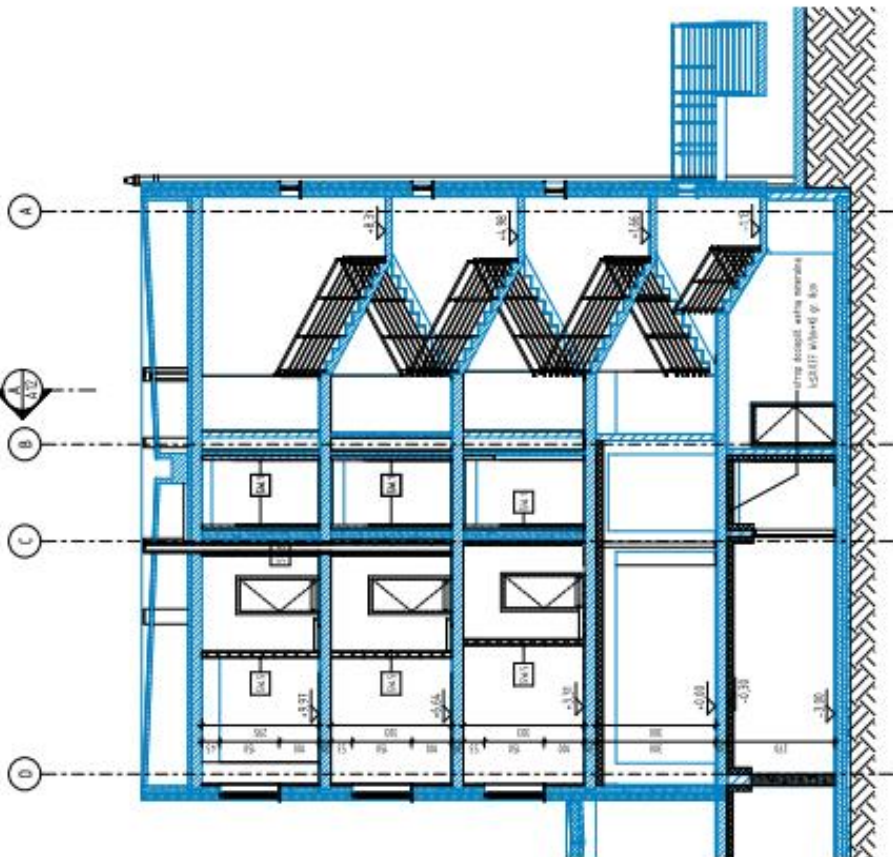






# Budynek nr 1 - przekrój

**Budynek nr 1 - część mieszkalna - I piętro**

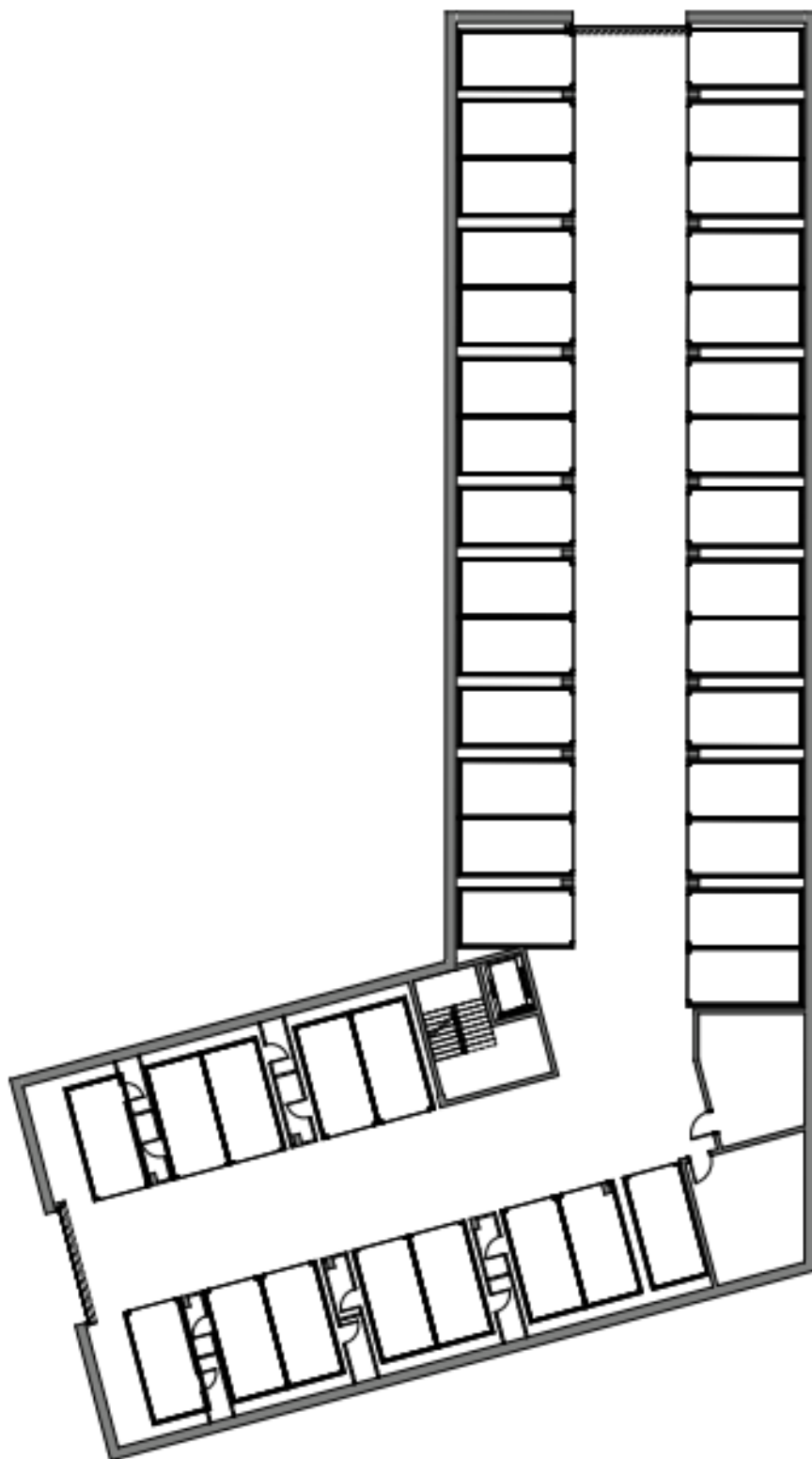


**UWAGA:**

1. Szyb windy należy wykonać zgodnie z wytycznymi konstruktora oraz producenta windy.
  2. Należy zapewnić odpowiednią cyrkulację powietrza w mieszkanach poprzez rownoległy otwór / wentylację wyrównową.
  3. Wymiary otworów drzwiowych dopasować do wymagań kontrahenta producenta.
  4. Kanały wentylacyjne zsklepy, wykonane z paszliów wentylacyjnych o odpowiedniej odporności ogniowej
  5. Zapewnić wentylację mechaniczną poprzez rownoległy otwór w otworach lub czepiakach klasek schodowych, wycofaj kanałami wentylacyjnymi z wyłączeniem mechanicznym. Należy zapewnić rownoległy powietrze powiaty korytarzem, a klaskę schodową.
- nie klejować / nie podklejać wykładzin bezpośrednio z rysunku
  - wymiary nadstawowe należy sprawdzić zgodnie z rysunkiem / weryfikować z rysunkiem
  - rysunki należy rozpatrywać łącznie w opracowaniu branżowym / opozem
  - opis zabezpieczeń podłogowych oraz opis techniczny są integralną częścią projektu
  - wszystkie wymiary na rysunkach architektonicznych w "cm"
  - obrotowe elementy konstrukcyjne należy bezwzględnie sprawdzić z opracowaniem branży sanitacyjnej i elektrycznej
  - otwory okien (na spłynie) podlega gęstości otworu w świetle otworu
  - przejścia instalacji przez elementy oddzielenia przeciwpodparowego należy zabezpieczyć za pomocą kłap przeciwogniowych lub zawieszki przeciwogniowej w elemencie odporności o klasie odporności ognowej nie niższej niż klasa odporności przegrody
  - wszystkie nacięty powłoki posiadać aktualne aktywa, aprobaty / doposażenie do stosowania
  - rozwiązanie systemowe wykonywać ściśle wg wytycznych producenta

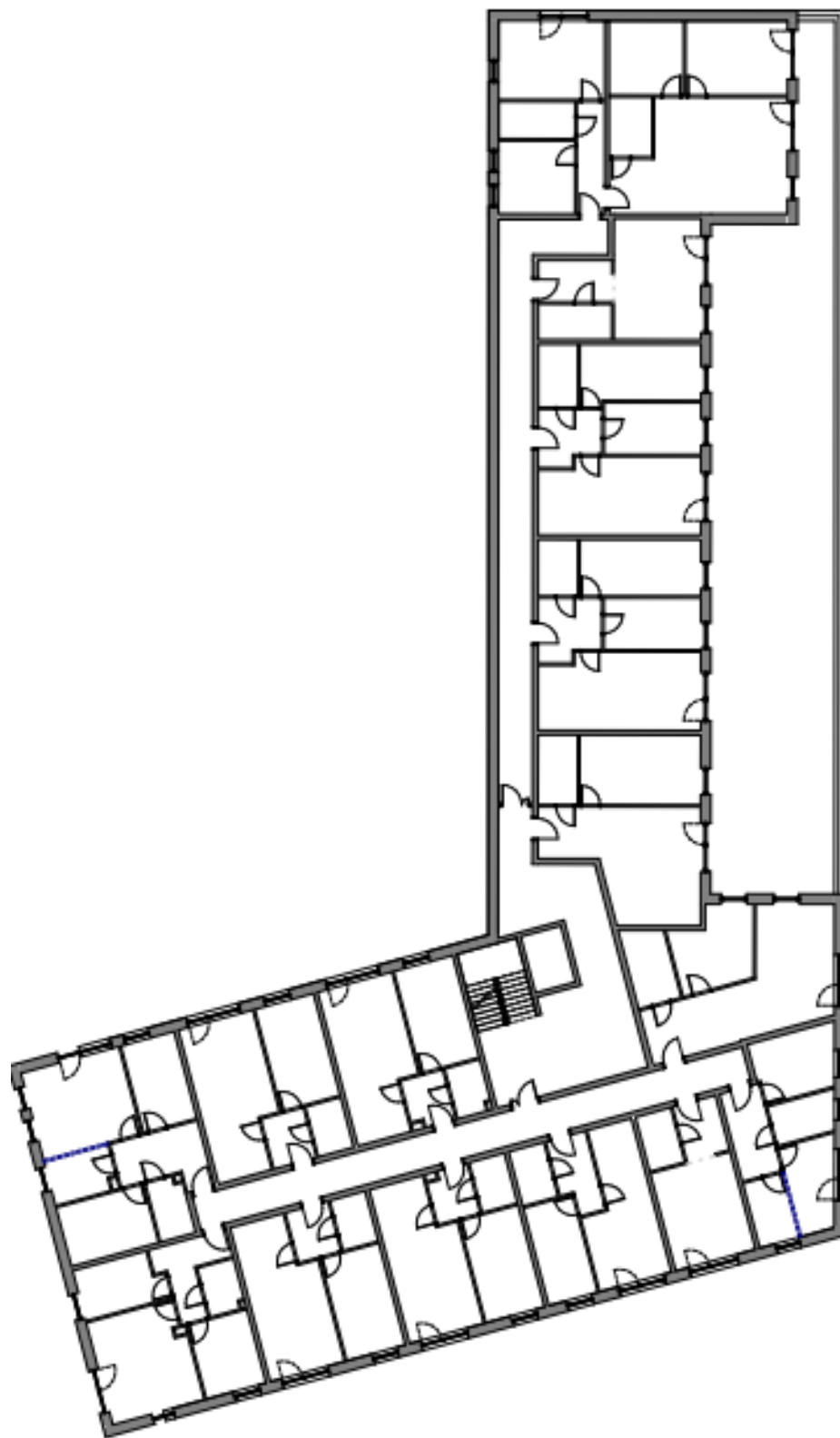
nazwa:	PRZEBUDOWA BUDYNKU ZAMIESZKANIA ZBOROWEGO NA BUDYNEK MIESZKALNY WIELORODZIMNY Z FUNKCJĄ OSWIATOWĄ NA PARTERZE - ETAP II CZĘŚĆ MIESZKALNA
adres:	ul. Turkoptowa, Kątynia, dz. nr 34/70, 34/73, 34/72, 34/24
inwestor:	"NA PROJEKT" Wojciech Najmerek, ul. Bawera 11, Szaga
branża:	architektura
projektant:	mgr inż. arch. Janek Portalski nr uprawnień: 19000202008
opracowywający:	mgr inż. arch. Piotr Miłczak nr uprawnień: 19000202008
tytuł:	PROJEKT BUDOWLANY
tytuł rysunku:	PRZEKRÓJ 1-1
data:	04.04.2024
skala:	1:100
nr rysunku:	ANB
rys.	...

Budynek nr 2 – rzut garażu

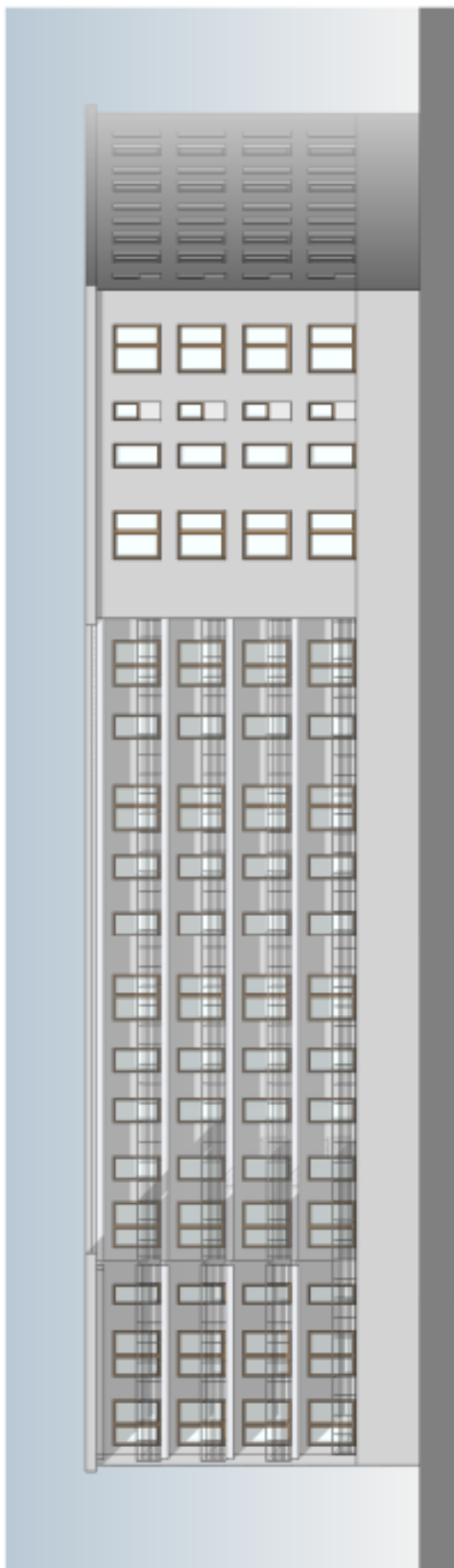




Budynek nr 2- rzut kondygnacji powtarzalnej



## Budynek nr 2 - elewacje



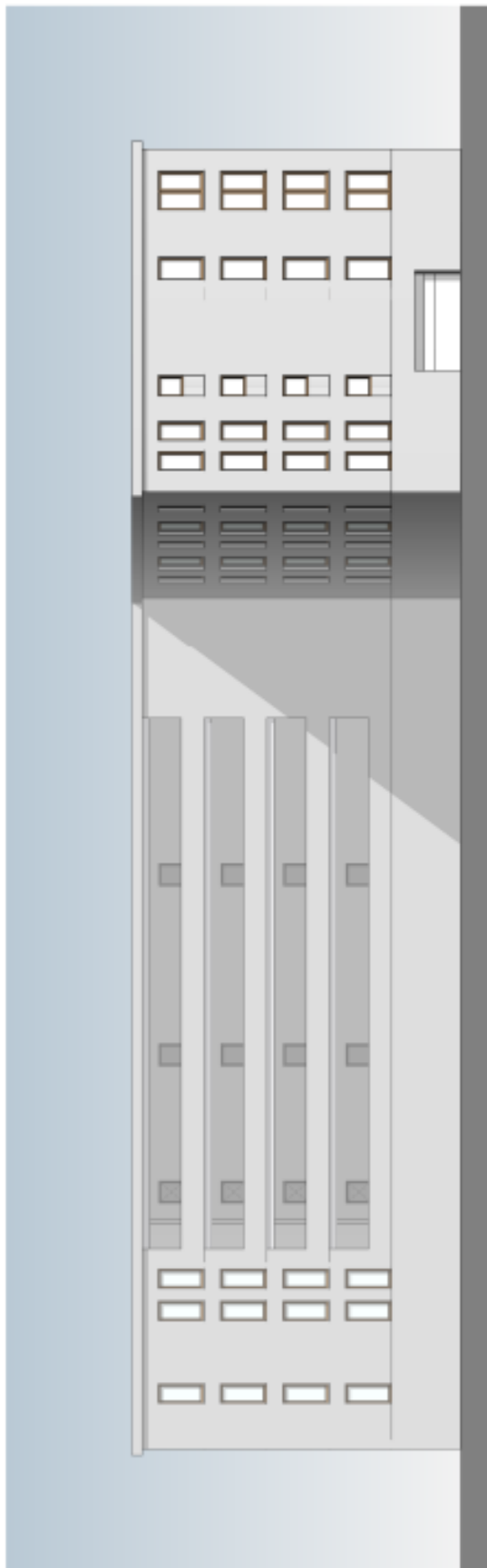
ELEWACJA POŁUDNIOWA



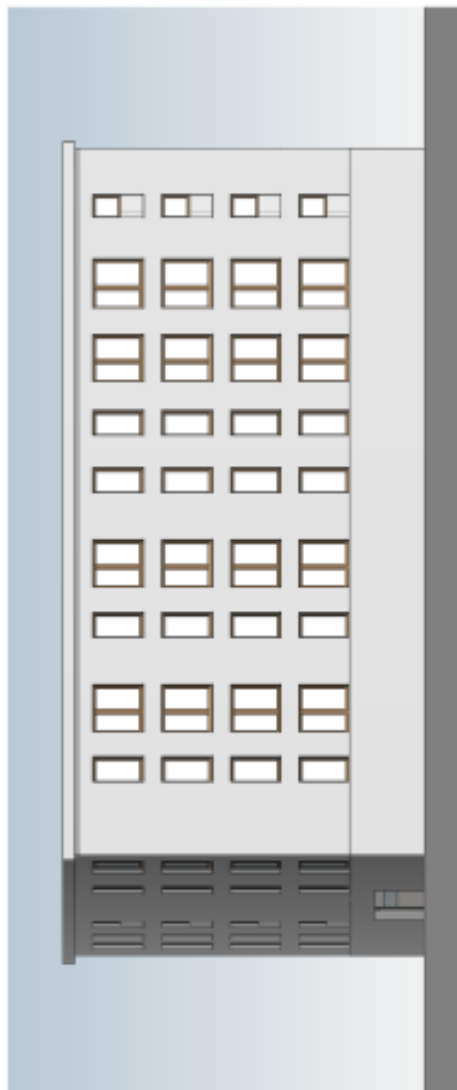
ELEWACJA WSCHODNIA

placowosc	ul. Trausdorfova 93 ul.
gmina	Wieliczka
data	2005-03-31
projekt	1:500
strona	1
ELEWACJE POŁUDNIOWA I WSCHODNIA	
ul. Trausdorfova 93 ul.	
BUDYNEK MIESZKANIOWY WIELICZKA	

# Budynek nr 2 - elewacje



ELEWACJA PÓŁNOCNA



ELEWACJA ZACHODNIA

BUDYNEK MIESZKALNY WIELORODZINNY

ul. Transportowa, dz. nr

ELEWACJE PÓŁNOCNA I ZACHODNIA

Wersja

3

Skala

1:200

Data

2022-01-22

Dys. nr

A05

Opracował: mgr inż. Jacek Pomalicki, mgr inż. arch. Piotr Witczak