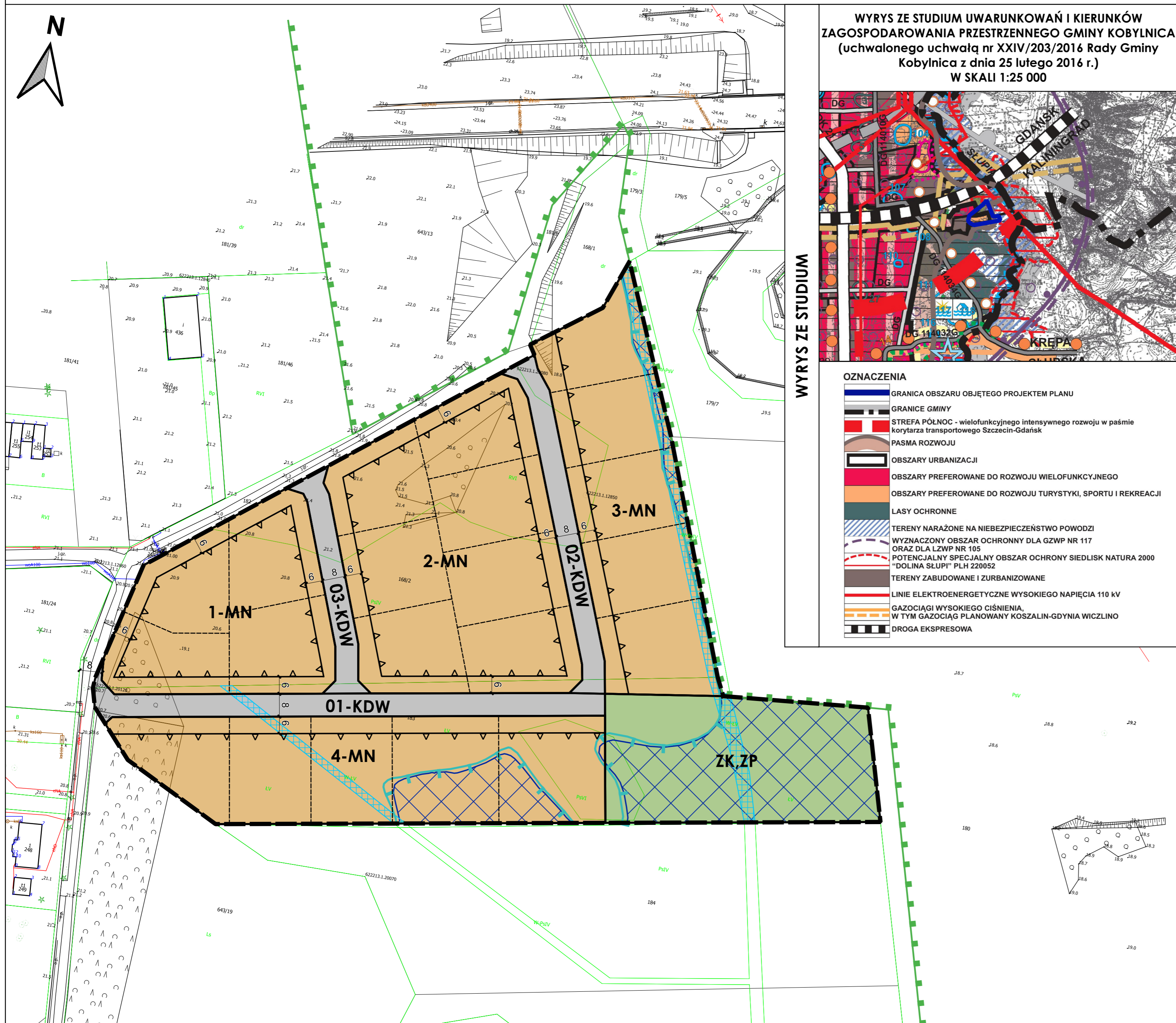
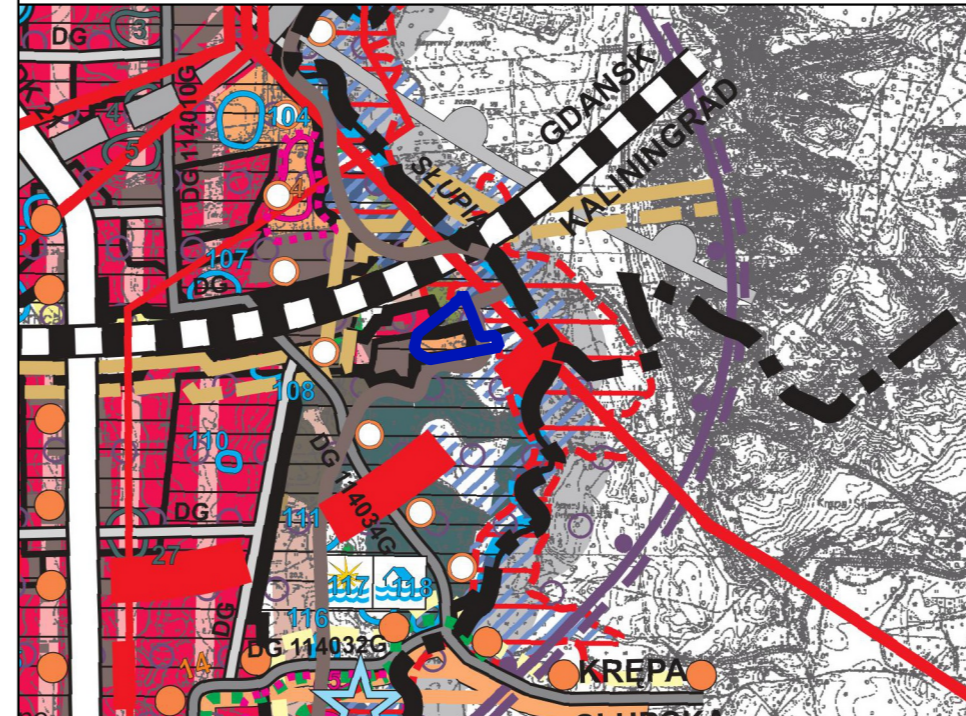


PROJEKT MIEJSCOWEGO PLANU ZAGOSPODAROWANIA PRZESTRZENNEGO DLA DZIAŁKI NR 168/2 ORAZ 183, POŁOŻONYCH W OBRĘBIE ŁOSINO, GMINA KOBYLNICA



WYRYS ZE STUDIUM UWARUNKOWAŃ I KIERUNKÓW ZAGOSPODAROWANIA PRZESTRZENNEGO GMINY KOBYLNICA (uchwalonego uchwałą nr XXIV/203/2016 Rady Gminy Kobylnica z dnia 25 lutego 2016 r.) W SKALI 1:25 000



OZNACZENIA

	GRANICA OBSZARU OBJĘTEGO PROJEKTEM PLANU
	GRANICE GMINY
	STREFA PÓLNOC - wielofunkcyjnego intensywnego rozwoju w paśmie korytarza transportowego Szczecin-Gdańsk
	PASMA ROZWOJU
	OBSZARY URBANIZACJI
	OBSZARY PREFEROWANE DO ROZWOJU WIELOFUNKCYJNEGO
	OBSZARY PREFEROWANE DO ROZWOJU TURYSTYKI, SPORTU I REKREACJI
	LASY OCHRONNE
	TERENY NARAŻONE NA NIEBEZPIECZEŃSTWO POWODZI WYZNACZONY OBSZAR OCHRONNY DLA GZWP NR 117 ORAZ DLA LZWP NR 105
	POTENCJALNY SPECJALNY OBSZAR OCHRONY SIEDLISK NATURA 2000 "DOLINA SŁUPI" PLH 220052
	TERENY ZABUDOWANE I ZURBANIZOWANE
	LINIE ELEKTROENERGETYCZNE WYSOKIEGO NAPIĘCIA 110 kV
	GAZOCIĄGI WYSOKIEGO CIŚNIENIA, W TYM GAZOCIĄG PLANOWANY KOSZALIN-GDYNIA WICZLINO
	DROGA EKSPRESOWA

I. OZNACZENIA OGÓLNE BĘDĄCE USTALENIAMI OBOWIĄZUJĄCYMI PLANU:

1. Oznaczenia ogólne

- granica obszaru objętego planem
- linie rozgraniczające tereny o różnym przeznaczeniu lub różnych zasadach zagospodarowania
- symbol cyfrowy - numer terenu
- symbol literowy - przeznaczenie terenu

2. Oznaczenia określające warunki, zasady i standardy kształtowania zabudowy i zagospodarowania terenu

- nieprzekraczalne linie zabudowy

3. Przeznaczenie terenu

- tereny zabudowy mieszkaniowej jednorodzinnej
- teren zieleni krajobrazowej lub zieleni urządzonej
- tereny dróg wewnętrznych

II. OZNACZENIA INFORMACYJNE, NIEBĘDĄCE USTALENIAMI OBOWIĄZUJĄCYMI PLANU:

- proponowane linie podziału
- wymiar w metrach
- granica specjalnego obszaru ochrony Natura 2000 "Dolina Słupi" PLH220052
- obszar szczególnego zagrożenia powodzi, na którym prawdopodobieństwo wystąpienia powodzi jest wysokie i wynosi 10%
- obszar szczególnego zagrożenia powodzi, na którym prawdopodobieństwo wystąpienia powodzi jest średnie i wynosi 1%
- rowy melioracyjne

NR ZAŁĄCZNIKA

Załącznik nr 1 do Uchwały Nr/...../..... Rady Gminy Kobylnica z dnia 2022 roku

ZAMAWIAJĄCY

Gmina Kobylnica
ul. Główna 20
76-251 Kobylnica

ETAP

WYŁOŻENIE DO PUBLICZNEGO WGLĄDU LIPIEC 2022

WYKONAWCA

mgr Filip Sokołowski - główny projektant
uprawniony projektant w planowaniu przestrzennym /Dz.U. z 2022 r. poz. 503 art. 5 pkt 3/

mgr Anna Łączkowska-Sokołowska - planowanie przestrzenne
uprawniony projektant w planowaniu przestrzennym /Dz.U. z 2022 r. poz. 503 art. 5 pkt 3/

mgr inż. arch. Maja Geryszewska - planowanie przestrzenne
uprawniony projektant w planowaniu przestrzennym /Dz.U. z 2022 r. poz. 503 art. 5 pkt 3/

mgr Artur Zmudczyński - planowanie przestrzenne

mgr Patrycja Budnik - prognoza oddziaływania na środowisko

mgr Marek Żuchowski - prognoza skutków finansowych

