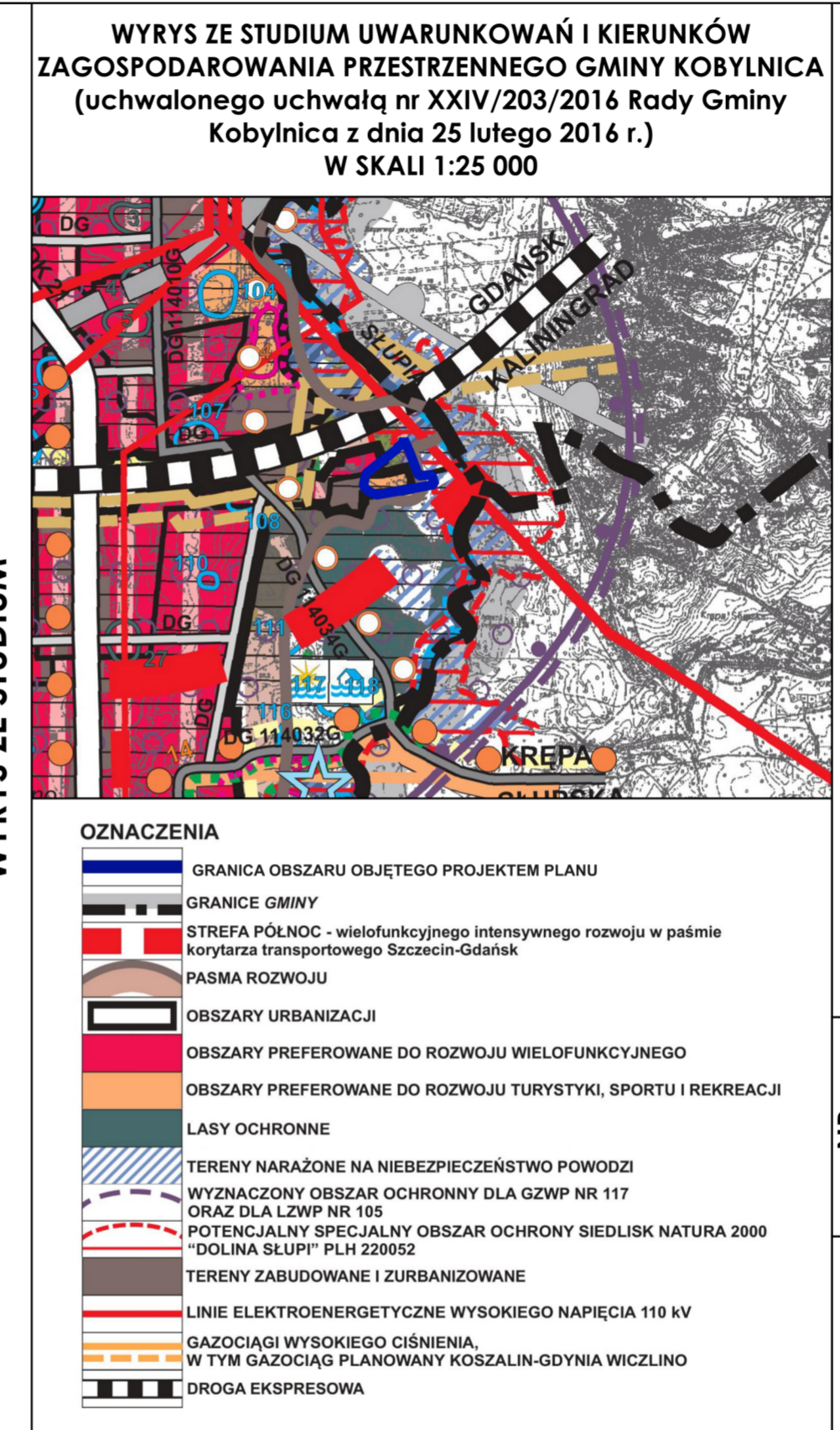
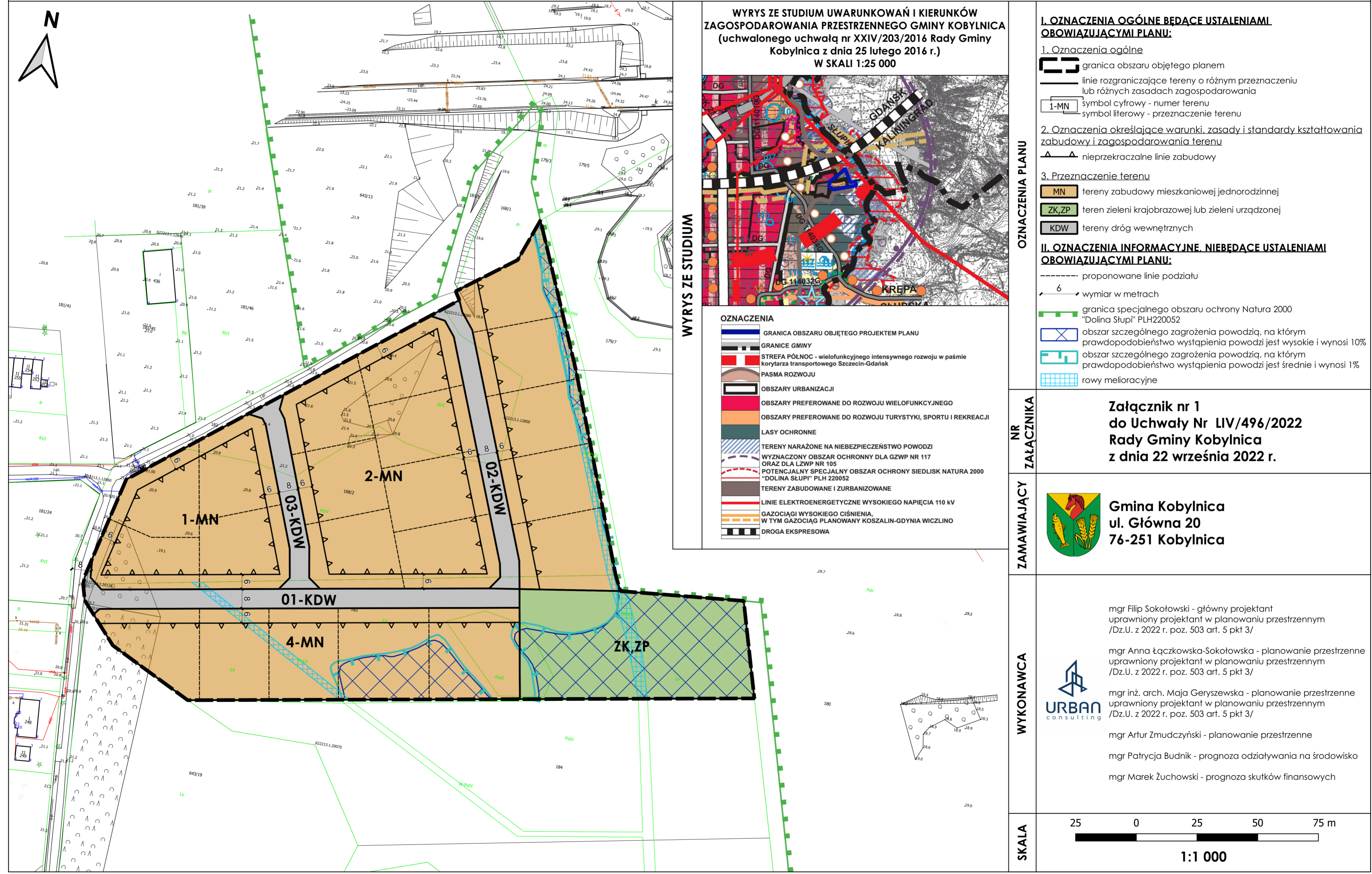


# MIEJSCOWY PLAN ZAGOSPODAROWANIA PRZESTRZENNEGO DLA DZIAŁEK NR 168/2 ORAZ 183, POŁOŻONYCH W OBRĘBIE ŁOSINO, GMINA KOBYLNICIA



**I. OZNACZENIA OGÓLNE BĘDĄCE USTALENIAMI OBOWIĄZUJĄCYMI PLANU:**

1. Oznaczenia ogólne

- granica obszaru objętego planem
- linie rozgraniczające tereny o różnym przeznaczeniu lub różnych zasadach zagospodarowania
- 1-MN symbol cyfrowy - numer terenu
- symbol literowy - przeznaczenie terenu

2. Oznaczenia określające warunki, zasady i standardy kształtowania zabudowy i zagospodarowania terenu

- nieprzekraczalne linie zabudowy

3. Przeznaczenie terenu

- MN tereny zabudowy mieszkaniowej jednorodzinnej
- ZK,ZP teren zieleni krajobrazowej lub zieleni urządzonej
- KDW tereny dróg wewnętrznych

**II. OZNACZENIA INFORMACYJNE, NIEBĘDĄCE USTALENIAMI OBOWIĄZUJĄCYMI PLANU:**

- proponowane linie podziału
- wymiar w metrach
- granica specjalnego obszaru ochrony Natura 2000 "Dolina Ślupy" PLH220052
- obszar szczególnego zagrożenia powodzią, na którym prawdopodobieństwo wystąpienia powodzi jest wysokie i wynosi 10%
- obszar szczególnego zagrożenia powodzią, na którym prawdopodobieństwo wystąpienia powodzi jest średnie i wynosi 1%
- rowy melioracyjne

**NR ZAŁĄCZNIKA**

**Załącznik nr 1 do Uchwały Nr LIV/496/2022 Rady Gminy Kobylnica z dnia 22 września 2022 r.**

**ZAMAWIAJĄCY**

**Gmina Kobylnica**  
ul. Główna 20  
76-251 Kobylnica

**WYKONAWCA**

mgr Filip Sokołowski - główny projektant  
uprawniony projektant w planowaniu przestrzennym  
/Dz.U. z 2022 r. poz. 503 art. 5 pkt 3/

mgr Anna Łączkowska-Sokołowska - planowanie przestrzenne  
uprawniony projektant w planowaniu przestrzennym  
/Dz.U. z 2022 r. poz. 503 art. 5 pkt 3/

mgr inż. arch. Maja Geryszewska - planowanie przestrzenne  
uprawniony projektant w planowaniu przestrzennym  
/Dz.U. z 2022 r. poz. 503 art. 5 pkt 3/

mgr Artur Żmudczyński - planowanie przestrzenne

mgr Patrycja Budnik - prognoza oddziaływania na środowisko

mgr Marek Żuchowski - prognoza skutków finansowych

